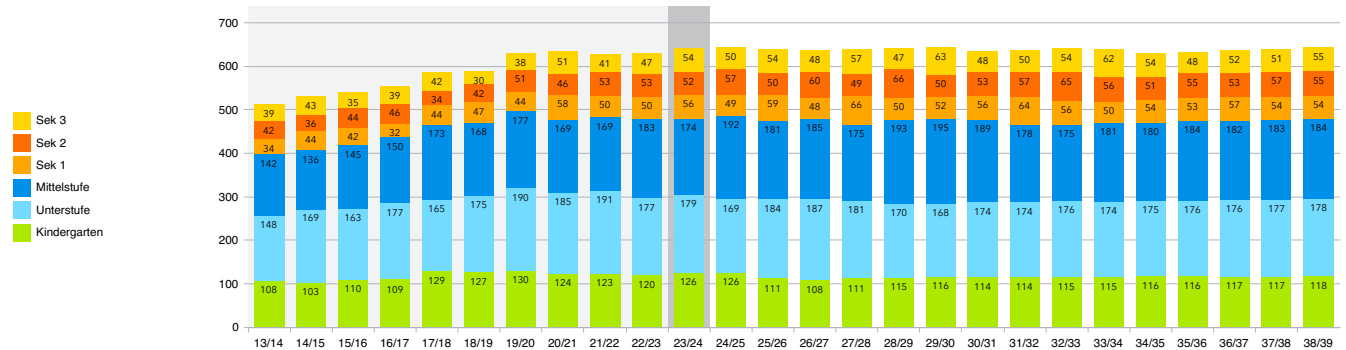


Schulraumplanung 2023/24

Schule Glattfelden

Prognose der Schüler:innen-/Klassenzahlen
19. Dezember 2023

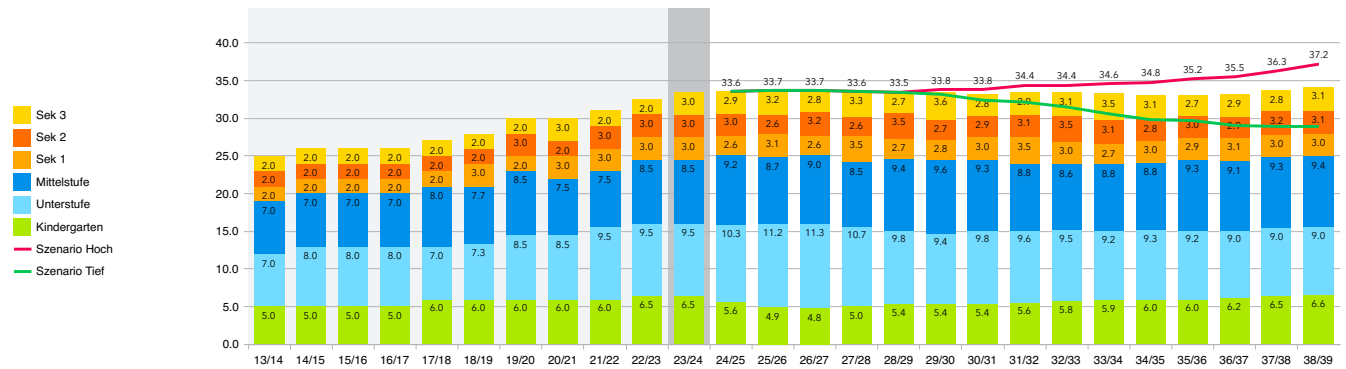
Prognose Schüler:innenzahlen Schule Glattfelden: KG, PS, Sek



Eckdaten.ch

Quelle: Glattfelden (Stat. Amt KTZH), Glattfelden (Scolaris), ECKDATEN Prognose SJ 2023/24

Prognose Klassenzahlen Schule Glattfelden: KG, PS, Sek



Eckdaten.ch

Quelle: Glattfelden (Scolaris), ECKDATEN Prognose SJ 2023/24

Inhalt

1	Prognosen	3
2	Übersichtsplan mit Prognoseeinheiten	4
3	Prognosen Schüler:innen-/Klassenzahlen 2023/24: Ergebnisse	6
4	Inputdaten Prognose SJ 2023/24	16

Auftraggeberin

Gemeinde Glattfelden
Dorfstrasse 74
8192 Glattfelden

Arbeitsgruppe

Christian Meier, Vorsteher Hochbau
Nadine Karch, Vorsteherin Bildung Schulpräsidentin
Nicolas Berger, Leiter Bau und Liegenschaften
Werner Scagnetti, ProjektBeweger

Auftragnehmerin

Eckhaus AG
Städtebau Raumplanung
Rousseustrasse 10
8037 Zürich
+41 44 545 30 10
www.eckhaus.ch
Céline Kamber / Markus Pfyl

ECKDATEN Gesellschaft Bildung Demografie
eine Dienstleistung der Eckhaus AG Städtebau Raumplanung

Prognose

Eckdaten: SJ_2023-24_V0

1 Prognosen

Die Schule Glattfelden will für zukünftige Entwicklungen der Schüler:innen- und Klassenzahlen gewappnet sein. Die Eckhaus AG Städtebau Raumplanung erstellte zu diesem Zweck eine Expertise vom 6.3.2023 zur approximativen Einschätzung der künftigen Entwicklung Schüler:innen-/Klassenzahlen und aktuell eine spezifische Schüler:innen-/Klassenzahlenprognose mit vorliegendem Bericht. Ziel der Prognose ist es, die Entwicklung kurz-, mittel- und langfristig aufzuzeigen und damit die Bereitstellung von Schulraum weitsichtig planen und sicherstellen zu können.

Die Prognose wird mit der Wenn-Dann-Methode «von unten herauf» gerechnet, d.h. es wurde basierend auf den Geburten-, Kinder- und Schüler:innenzahlen und unter Einbezug verschiedener Inputs (vgl. Kapitel Inputdaten Prognose) eine Prognose für die nächsten 15 Jahre gerechnet.

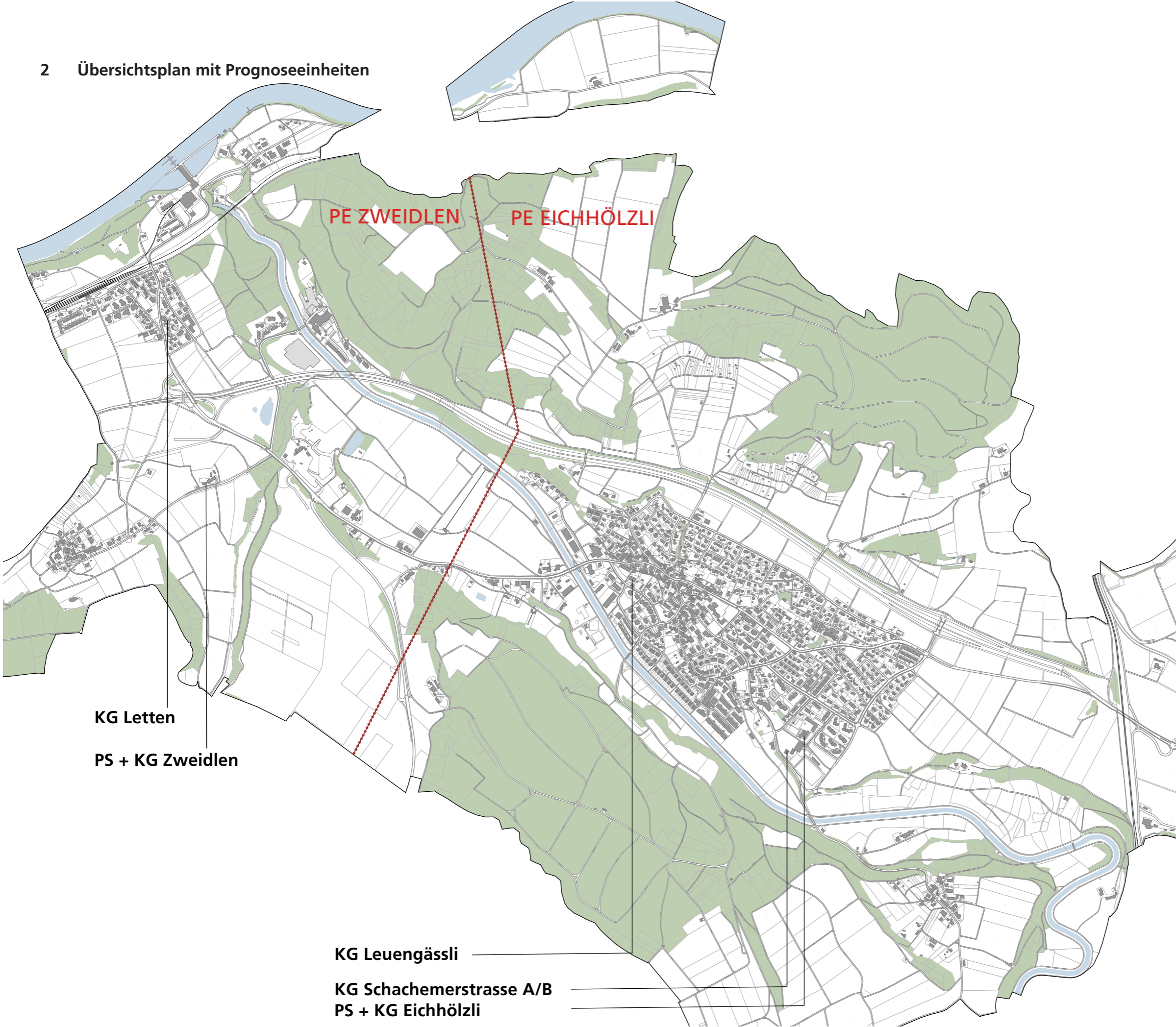
Es handelt sich um eine strategische Prognose als Basis für Lösungsstrategien zur Schulstandortentwicklung und Raumbereitstellung. Die Kinder werden nach dem "Wohnort-Prinzip" prognostiziert (Schüler:innen gehen in ihrer Wohn-Prognoseeinheit zur Schule, abhängig von der aktuellen Zuteilungspraxis).

Der vorliegende Bericht fasst die prognostizierte Entwicklung der Anzahl Schülerinnen und Schüler (SuS) und der Anzahl Regelklassen für die Schuljahre 2023/24 bis 2038/39 und als Perspektive bis 2053/54 zusammen. Betrachtet werden die Schüler:innen der Kindergarten-, Primar- und Sekundarstufe.

Die Prognose Schüler:innen-/Klassenzahlen wird als Stammprognose sowie mit Szenario "Hoch" und "Tief" berechnet. Diese Szenarien unterscheiden sich bezüglich der Annahme der Anzahl 0-Jährigen und der Geburtenentwicklung. Bezüglich zukünftiger Entwicklung des Wohnbaus wurde die Wohnbautätigkeit der vergangenen Jahre analysiert, für die Prognosejahre fortgeschrieben und mit Angaben der Bauverwaltung Glattfelden (noch offen) ergänzt.

Die Prognose wird in Koordination mit der Schule Glattfelden und unter Einbezug der relevanten Fachstellen von Schule und Verwaltung (Sitzung folgt), unserer Erfahrung sowie einer aktuellen Raubeobachtung erstellt. Es ist zu beachten, dass Prognosen nur Zielrichtungen, nicht aber genaue Fakten liefern können. Das Prognoseergebnis ist als richtungsweisende Zielgrösse zu betrachten. Viele Aspekte wie der Zu-/Wegzug von Kindern, die Wohnbautätigkeit, die Entwicklung von Geburten- und Kinderzahlen können bestmöglich eingeschätzt und antizipiert werden, sind aber auch äusseren Einflüssen unterworfen, welche sich nicht vorhersehen lassen. Daher ist die Prognose «nur» als eines von vielen Instrumenten für die Schulraumplanung zu verstehen. Ganzheitliche Lösungsfindungen in der Schulraumplanung sollen unbedingt auch bildungspolitische, gesellschaftliche und pädagogische Aspekte einbeziehen.

Übersichtsplan



Legende

- Abgrenzung Prognoseeinheiten (PE)
- Schulhäuser Sekundarstufe
- Schulhäuser Primarstufe
- Kindergarten
- Betreuung
- Sporthallen
- Schulareale



ECKHAUS ECKHAUS AG Städtebau Raumplanung
Rousseustrasse 10 8037 Zürich www.eckhaus.ch
1243_Glattfelden_Plane.vwx

3 Perspektive Schüler:innenzahlen bis SJ 2053/54

3.1 Schule Glattfelden, Perspektive (KG, PS, Sek)

In Glattfelden wird aufgrund der Entwicklung der Schüler:innenzahlen der letzten 15 Jahre sowie der erwarteten Wohnbautätigkeit ergänzend zur Prognose (Zeithorizont 15) Jahre eine Perspektive auf 30 Jahre erarbeitet. Diese zeigt auf approximative Weise den Einfluss der zu erwartenden zusätzlichen Wohnungen und Geburten für die kommenden 30 Jahre auf das Potenzial der Schüler:innenzahlentwicklung.

In Glattfelden wird eine moderate Wohnbautätigkeit mit zusätzlichen 585 Wohneinheiten innert der nächsten 15 Jahre gerechnet. In der Perspektive wird eine approximative Anzahl Wohnungen von weiteren rund 585 Wohneinheiten im 16. bis 30. Prognosejahre modelliert. Anhand des Wohnbaues und der Annahme einer zunehmenden Einwohner:innenzahl erwarten wir im Stammszenario ein Geburtenpotenzial gegen 60 Geburten pro Jahr (40 Szenario Tief oder 75 Szenario Hoch) im Jahr 2053.

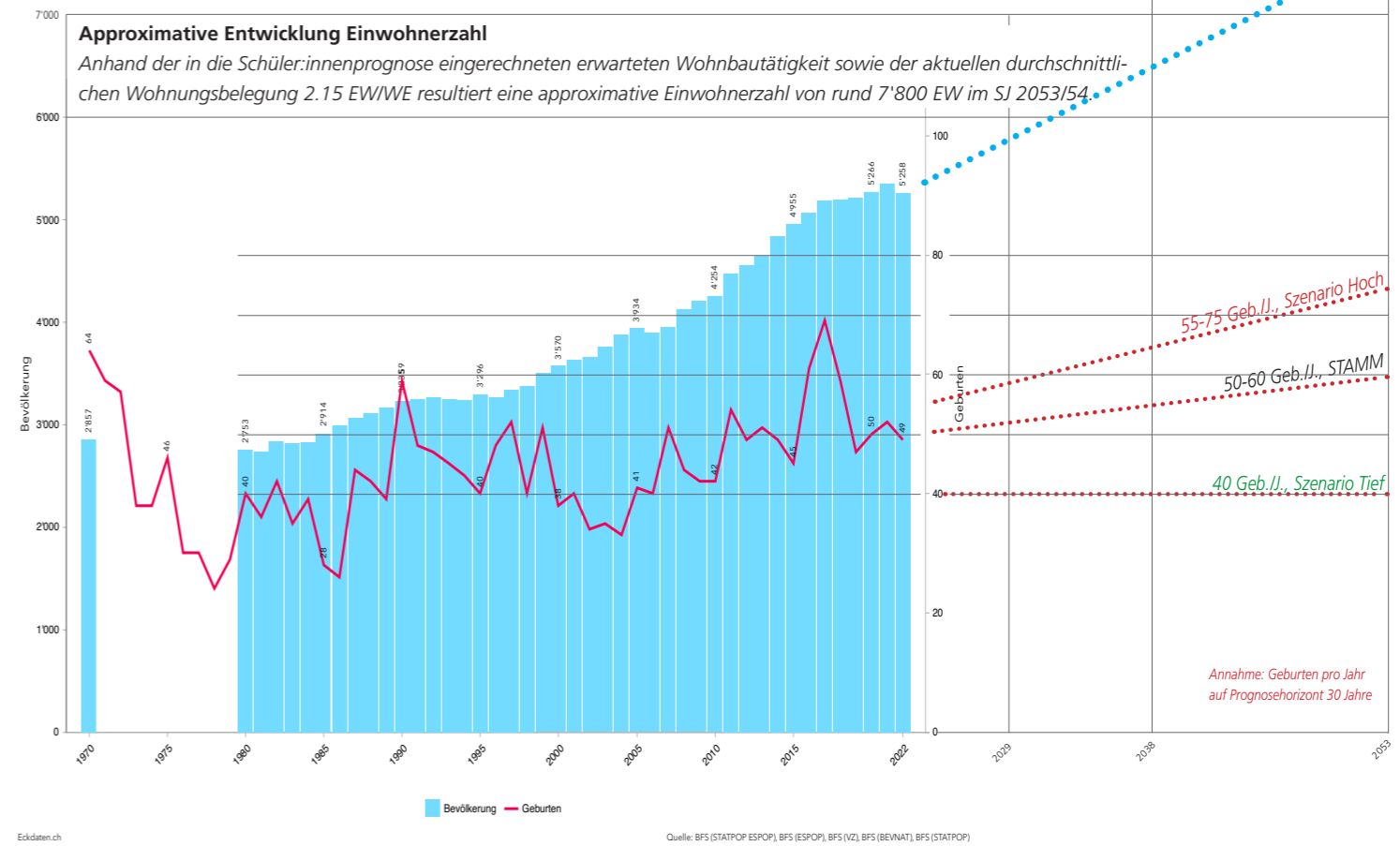
Für die Gemeinde Glattfelden erwarten wir auf 30 Jahre ein weiteres Wachstum der Schüler:innenzahlen von heute 640 SuS auf rund 780 SuS bis 2053/54.

Methode Perspektive:

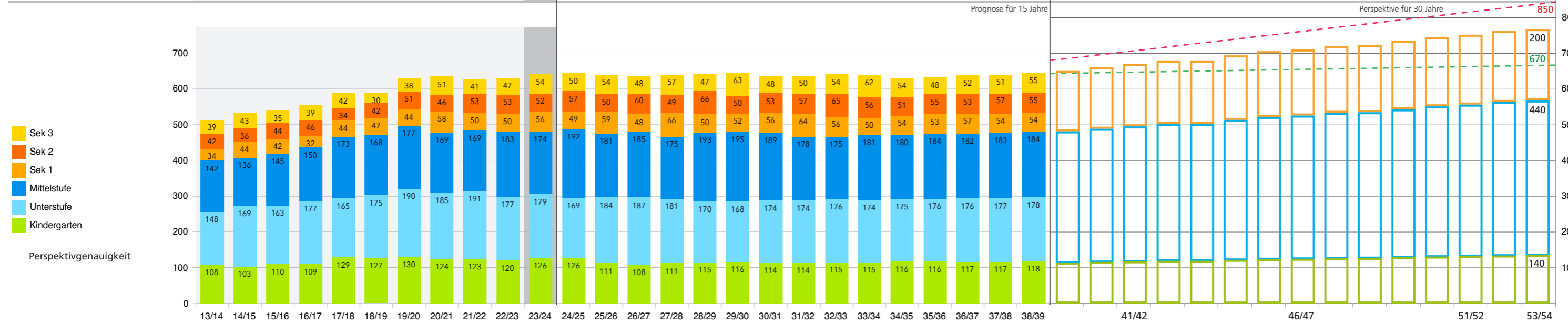
Die Modellierung der Perspektive basiert auf der Raumbearbeitung mit den Eckdaten Datenbank und App, den Inputdaten zur Prognose Schüler:innen-/Klassenzahlen (Einwohner:innendaten, Schuldaten und Wohnbaudaten) sowie den Inputs zur Prognose Schüler:innen-/Klassenzahlen (Geburten, Zu-Wegzug im Wohnungsbestand, Zuzug durch Wohnbau, Regelklassenquote, Verteilung der Oberstufe). Anhand der Raumbearbeitung wird die vergangene bauliche und demografische Entwicklung der Gemeinde analysiert und die gewonnenen Erkenntnisse in die Perspektivmodellierung eingebaut. Weiter fließen die themenspezifischen Analysewerte aus den Inputdaten in die Herleitung der Prognoseinputs ein.

Bevölkerung und Geburten Glattfelden:

Annahme Geburtenentwicklung mit Szenario Stamm für die Perspektive



Schüler:innen	Total	Prognoseinputs: Stammprognose gemäss Prognose 2023/24-2038/39											Szenario STAMM: Wohnbautätigkeit Total: 585 Wohneinheiten resp. 39 WE/Jahr			Perspektiveinputs: Basis Stammprognose gemäss Prognose 2023/24-2038/39 mit Differenzierung 0-Jährige weiter ansteigend. Wohnbautätigkeit inkl. Fortschreibung auf 30 Jahre: 16. bis 30. Jahr plus 585 WE resp. 39 WE/Jahr		
		513	531	539	553	587	589	630	633	627	630	641	644	638	644	780	780	780
Sek 3	39	43	35	39	42	30	38	51	41	47	54	63	62	55	70	70	70	
Sek 2	42	36	44	46	34	42	51	46	53	53	52	50	56	55	70	70	70	
Sek 1	34	44	42	32	44	47	44	58	50	50	56	52	50	54	60	60	60	
Mittelstufe	142	136	145	150	173	168	177	169	169	183	174	195	181	184	220	220	220	
Unterstufe	148	169	163	177	165	175	190	185	191	177	179	168	174	178	220	220	220	
Kindergarten	108	103	110	109	129	127	130	124	123	120	126	116	115	118	140	140	140	



Eckdaten.ch
Die Perspektivgenauigkeit ist stark abhängig von den Inputdaten, den Bevölkerungszahlen, der Schüler:innenzuteilungspraxis und der Grösse der Betrachtungseinheit. In der Gesamtgemeinde sind Schwankungen von rund ± 10% bei den Schüler:innenzahlen möglich.

5 Inputdaten Prognose SJ 2023/24

Grundlegenden Daten für das Prognosejahr 2023/24

Die Prognose 2023/24 basiert auf der Analyse diverser Inputgrössen. Es dienen die Angaben der Schulen und der Gemeindeverwaltung Glattfelden, die eigene Raumbesichtigung sowie Daten des Bundesamts für Statistik (BFS).

- Schuldaten: Schulstatistik Glattfelden (Stichdatum: September 2023)
- Einwohner:innendaten 2014–2023: Statistisches Amt Kanton Zürich (Stichdatum jeweils 30. Juni)
- Bevölkerungs- und Geburtenentwicklung 1970 bis 2021: Bundesamt für Statistik (BFS)
- Wohnbaudaten: Raumbesichtigung
- Raumbesichtigung: Eckdaten (www.eckdaten.ch, laufend)

Prognoseinputs für die Prognose 2023/24

Die folgenden Prognoseinputs werden überprüft, konsolidiert oder aufgrund der neuen Datenlage wo nötig angepasst.

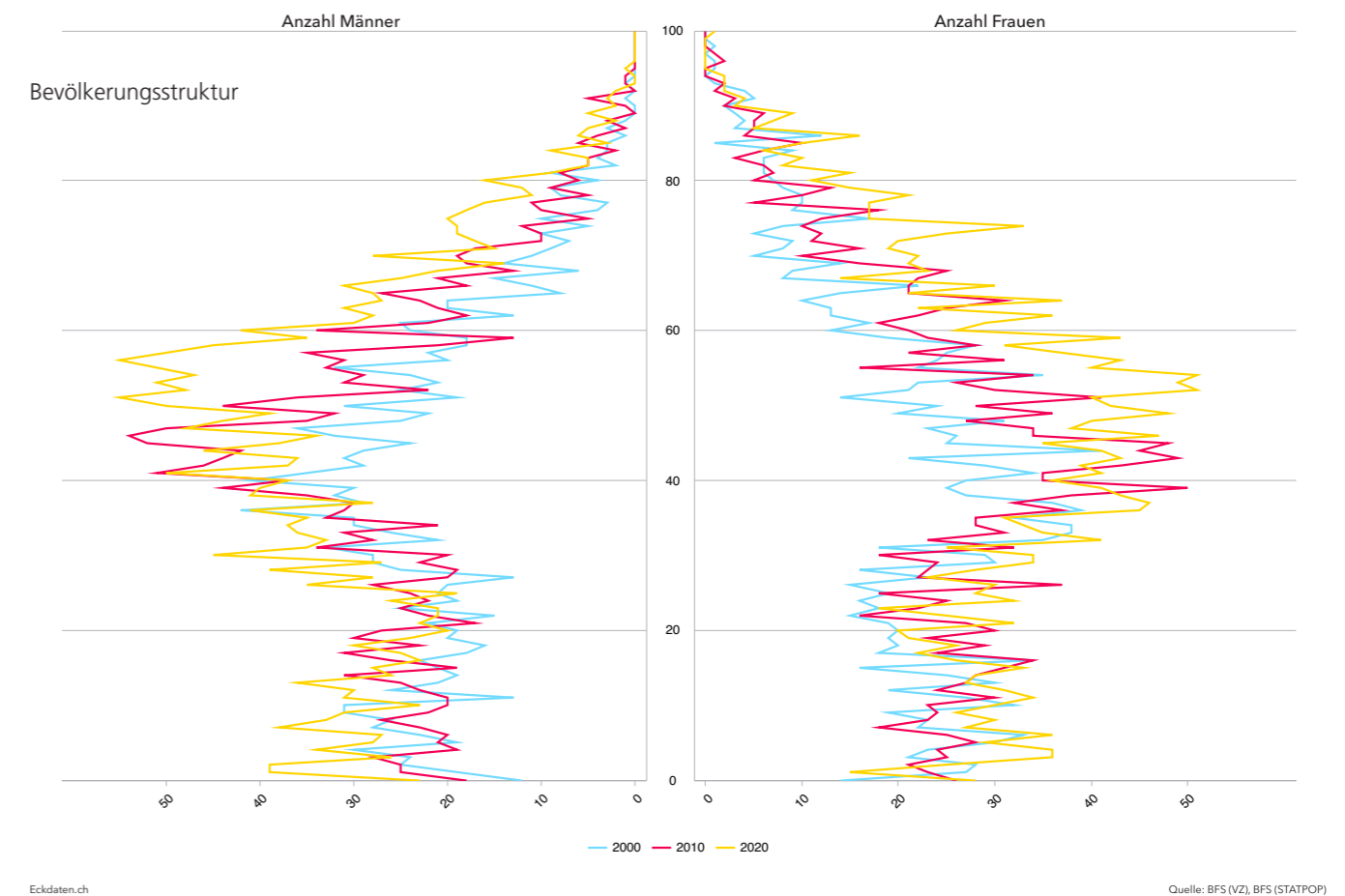
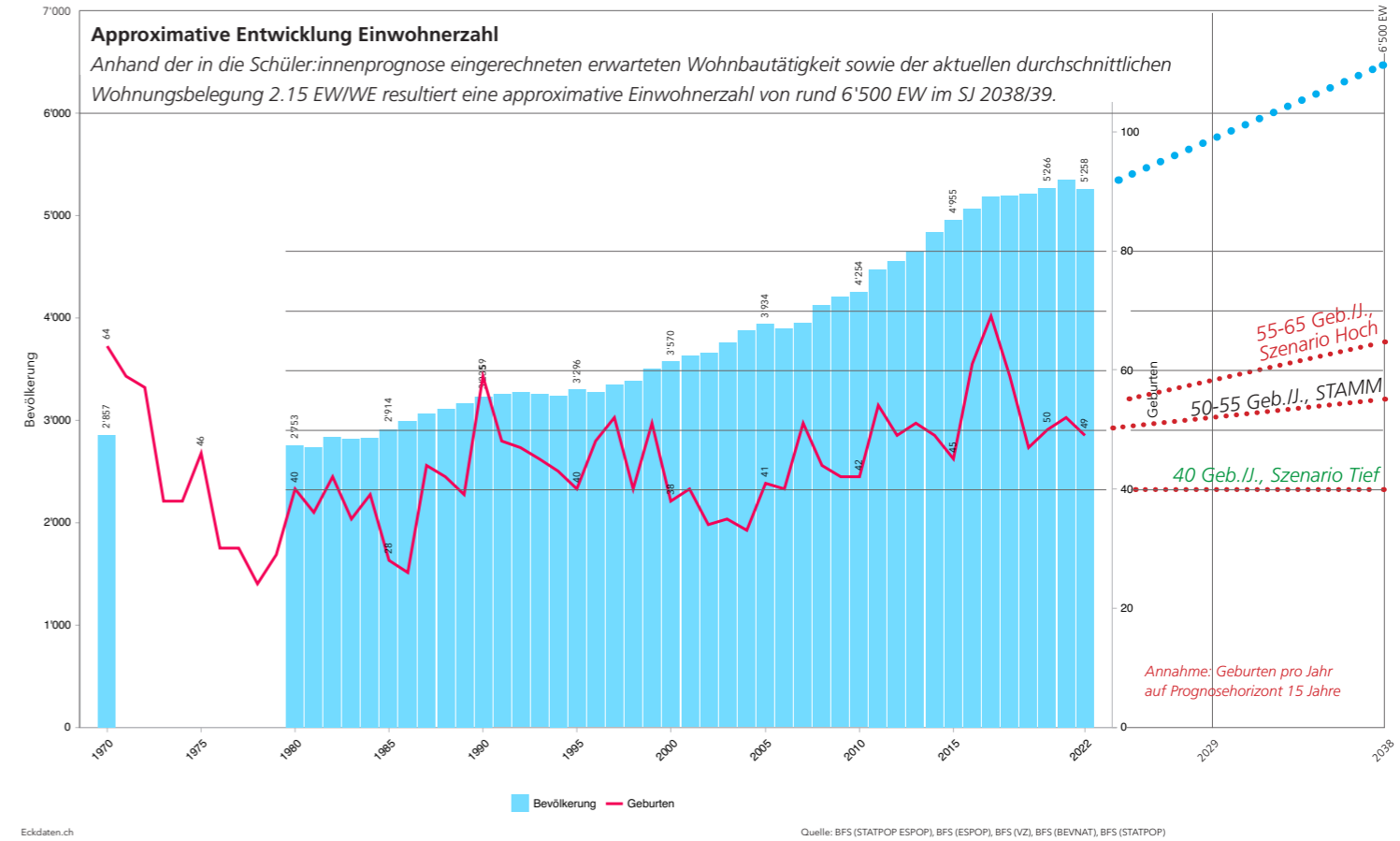
- 0-Jährige und Geburtenentwicklung
- 0–15-Jährige Entwicklung
- Wohnbautätigkeit
- Zu-Wegzug
- Regelklassenquote
- Verteilung Oberstufe
- Klassengrössen

5.1 0-Jährige und Geburtenentwicklung

Geburten pro Jahr	Aktuelles Schuljahr	Stammprognose		Szenario Tief		Szenario Hoch		Anteil (in %)
		von	bis	von	bis	von	bis	
PE Eichhölzli	40	37	41	30	30	41	48	74
PE Zweidlen	13	13	14	10	10	14	17	25
Glattfelden	53	50	55	40	40	55	65	100

In der Stammprognose wird eine leicht steigende Geburtenzahl von 50 bis 55 für Glattfelden fortgeschrieben. Das Szenario Hoch steigt von 55 auf 65 Geb./Jahr und das Szenario Tief verharrt auf 40 Geb./Jahr.

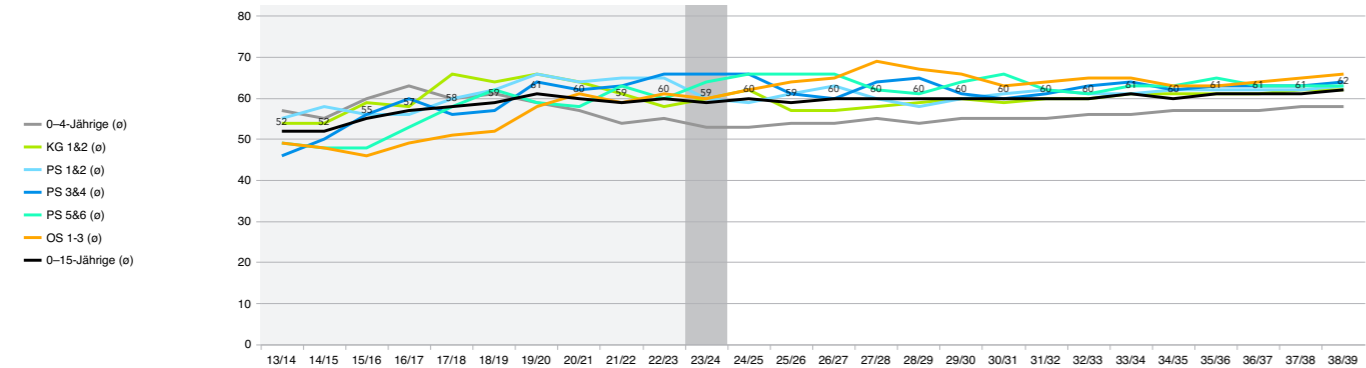
Bevölkerung und Geburten: Annahme Geburtenentwicklung mit den drei Szenarien Stammprognose, Hoch und Tief



5.2 0–15-Jährige Entwicklung

Glattfelden - Anzahl Einwohner:innen und Jahrgangsrößen

Stufen	Bisherige Entwicklung														Heute	Prognose													
	13/14	14/15	15/16	16/17	17/18	18/19	19/20	20/21	21/22	22/23	23/24	24/25	25/26	26/27	27/28	28/29	29/30	30/31	31/32	32/33	33/34	34/35	35/36	36/37	37/38	38/39			
0-Jährige	52	45	61	69	59	47	50	52	49	50	53	50	50	51	51	51	51	52	52	53	54	54	54	54	55	55			
1-Jährige	65	54	61	53	61	63	56	53	46	54	50	55	52	52	52	53	54	54	54	55	55	55	55	56	56	56			
2-Jährige	53	67	57	61	52	69	65	58	58	51	54	52	57	54	54	55	55	55	56	56	56	56	57	57	57	58			
3-Jährige	55	52	67	62	66	56	65	60	60	59	51	56	54	59	56	56	56	57	57	57	57	58	58	59	60	60			
4-Jährige	58	55	52	70	61	69	59	64	56	62	59	53	58	56	60	57	57	58	58	58	60	60	60	60	61	61			
KG 1	48	60	56	58	70	61	71	59	61	57	62	60	53	59	56	61	58	58	59	60	60	60	61	61	61	62			
KG 2	60	47	62	57	62	67	61	69	60	58	57	63	61	55	60	57	62	59	60	60	61	61	61	61	62	62			
PS 1	57	60	50	61	58	61	68	61	68	61	58	58	63	61	56	60	58	63	60	61	61	61	61	62	62	62			
PS 2	53	55	61	50	62	62	64	66	62	68	61	59	58	64	63	56	61	59	64	61	61	62	62	62	62	63			
PS 3	46	53	57	61	50	63	64	61	66	63	68	62	59	59	66	63	57	62	60	64	62	62	62	62	63	63			
PS 4	46	47	54	58	62	50	63	63	59	69	63	69	62	60	61	66	64	58	62	61	65	62	63	63	63	64			
PS 5	48	49	49	55	60	63	54	61	65	58	69	63	69	63	60	61	67	64	58	63	61	65	63	63	63	63			
PS 6	49	47	46	51	55	60	63	54	61	62	58	69	63	69	63	60	61	67	65	58	64	61	66	63	63	63			
Sek 1	43	48	49	48	53	57	63	62	53	64	62	59	70	64	70	64	62	61	67	65	59	64	62	66	63	64			
Sek 2	52	42	47	50	50	52	59	61	63	55	64	63	59	71	65	72	65	63	62	68	66	60	65	62	68	65			
Sek 3	53	53	43	49	50	48	52	59	60	64	55	65	63	60	71	66	72	66	63	63	69	66	61	65	63	69			
Total	838	834	872	913	931	948	977	963	947	955	944	956	951	957	964	958	960	956	957	963	971	967	972	976	982	990			
Total pro Stufe	0-4-Jährige	283	273	298	315	299	304	295	287	269	276	267	266	271	272	273	272	273	276	277	279	282	283	284	286	289	290		
	KG 1&2	108	107	118	115	132	128	132	128	121	115	119	123	114	114	116	118	120	117	119	120	121	121	122	122	123	124		
	PS 1&2	110	115	111	111	120	123	132	127	130	129	119	117	121	125	119	116	119	122	124	122	122	123	124	124	124	125		
	PS 3&4	92	100	111	119	112	113	127	124	125	132	131	131	121	119	127	129	121	120	122	125	127	124	125	125	126	127		
	PS 5&6	97	96	95	106	115	123	117	115	126	120	127	132	132	132	123	121	128	131	123	121	125	126	129	126	126	126		
	OS 1-3	148	143	139	147	153	157	174	182	176	183	181	187	192	195	206	202	199	190	192	196	194	190	188	193	194	198		
	Total	838	834	872	913	931	948	977	963	947	955	944	956	951	957	964	958	960	956	957	963	971	967	972	976	982	990		



Quelle: Glattfelden (Stat. Amt KTZH), ECKDATEN Prognose SJ 2023/24

Die Prognosegenauigkeit ist stark abhängig von den Inputdaten, den Bevölkerungszahlen, der Schüler:innenzuteilungspraxis und der Klassenbildung. Es sind Schwankungen von rund ± 10% bei den Schüler:innenzahlen respektive bei den Klassenzahlen möglich.

Entwicklung der 0–15-Jährigen Einwohner:innen: PE Eichhölzli

Glattfelden, PE Eichhölzli - Anzahl Einwohner:innen und Jahrgangsrößen

Stufen	Bisherige Entwicklung														Heute	Prognose													
	13/14	14/15	15/16	16/17	17/18	18/19	19/20	20/21	21/22	22/23	23/24	24/25	25/26	26/27	27/28	28/29	29/30	30/31	31/32	32/33	33/34	34/35	35/36	36/37	37/38	38/39			
0-Jährige	48	39	53	60	50	35	36	41	39	37	40	37	37	38	38	38	38	38	39	39	39	40	40	40	41	41			
1-Jährige	59	46	53	48	49	41	43	44	37	38	37	42	39	39	39	39	40	40	40	41	41	41	41	41	41	42	42		
2-Jährige	47	59	50	52	47	58	43	44	45	40	38	39	43	40	40	41	41	41	42	42	42	42	43	43	43	43	44		
3-Jährige	48	46	58	54	54	50	57	39	45	46	40	40	40	45	42	42	42	42	43	43	43	44	44	44	44	45	45		
4-Jährige	53	48	46	61	54	57	52	55	37	47	46	42	41	42	46	43	43	44	44	44	44	45	45	45	45	46	46		
KG 1	45	54	50	50	60	54	59	50	54	41	47	47	42	42	42	47	44	44	45	45	45	45	45	46	46	46	47		
KG 2	52	44	55	50	51	57	54	57	51	52	41	48	48	43	43	43	48	45	45	45	45	46	46	46	46	47	47		
PS 1	54	51	46	53	51	50	58	57	56	52	52	42	48	48	44	43	44	48	45	46	46	46	46	46	47	47	47		
PS 2	48	52	53	46	52	54	54	56	58	56	52	53	42	49	49	44	44	45	49	46	46	47	47	47	47	48			
PS 3	43	48	52	52	45	53	56	52	57	57	56	53	53	43	50	49	45	45	45	49	47	47	47	47	48	48			
PS 4	40	43	48	53	53	45	54	55	50	59	57	57	53	54	44	50	50	46	45	46	50	47	48	48	48	49			
PS 5	45	42	45	49	54	54	48	53	59	49	59	57	57	54	44	51	50	46	46	46	50	48	48	48	48	48			
PS 6	42	44	39	47	50	55	54	48	54	56	49	59	57	57	54	54	44	51	51	46	46	46	51	48	48	48			
Sek 1	39	42	46	40	49	52	56	52	47	57	56	50	60	58	58	55	55	44	51	51	47	46	47	51	48	49			
Sek 2	46	38	41	47	39	48	54	56	54	49	49	57	50	61	59	55	56	45	52	52	47	47	47	47	52	49			
Sek 3	43	48	39	42	46	37	49	54	55	55	49	58	57	51	61	60	59	56	56	46	53	52	48	47	48	53			
Total	752	744	774	804	804	800	827	813	798	791	776	781	767	764	763	751	743	737	731	727	735	731	735	736	744	751			
Total pro Stufe	0-4-Jährige	255	238	260	275	254	241	231	223	203	208	201	200	200	204	205	203	204	207	208	209	211	212	213	214	217	218		
	KG 1&2	97	98	105	100	111	111	111	113	107	105	93	88	95	90	85	85	90	92	89	90	91	91	91	92	92	93	94	
	PS 1&2	102	103	99	99	103	104	112	113	114	108	104	95	90	97	93	87	88	93	94	92	92	93	94	94	94	95		
	PS 3&4	83	91	100	105	98	98	110	107	107	116	113	110	106	97	94	99	95	91	90	95	97	94	95	95	96	97		
	PS 5&6	87	86	84	96	104	109	102	101	113	105	108	116	114	111	108	98	95	101	97	92	92	96	99	96	96	96		
	OS 1-3	128	128	126	129	134	137	159	162	156	161	162	165	167	170	178	174	169	156	152	149	152	145	142	145	148	151		
	Total	752	744	774	804	804	800	827	813	798	791	776	781	767	764	763	751	743	737	731	727	735	731	735	736	744	751		

Eckdaten.ch

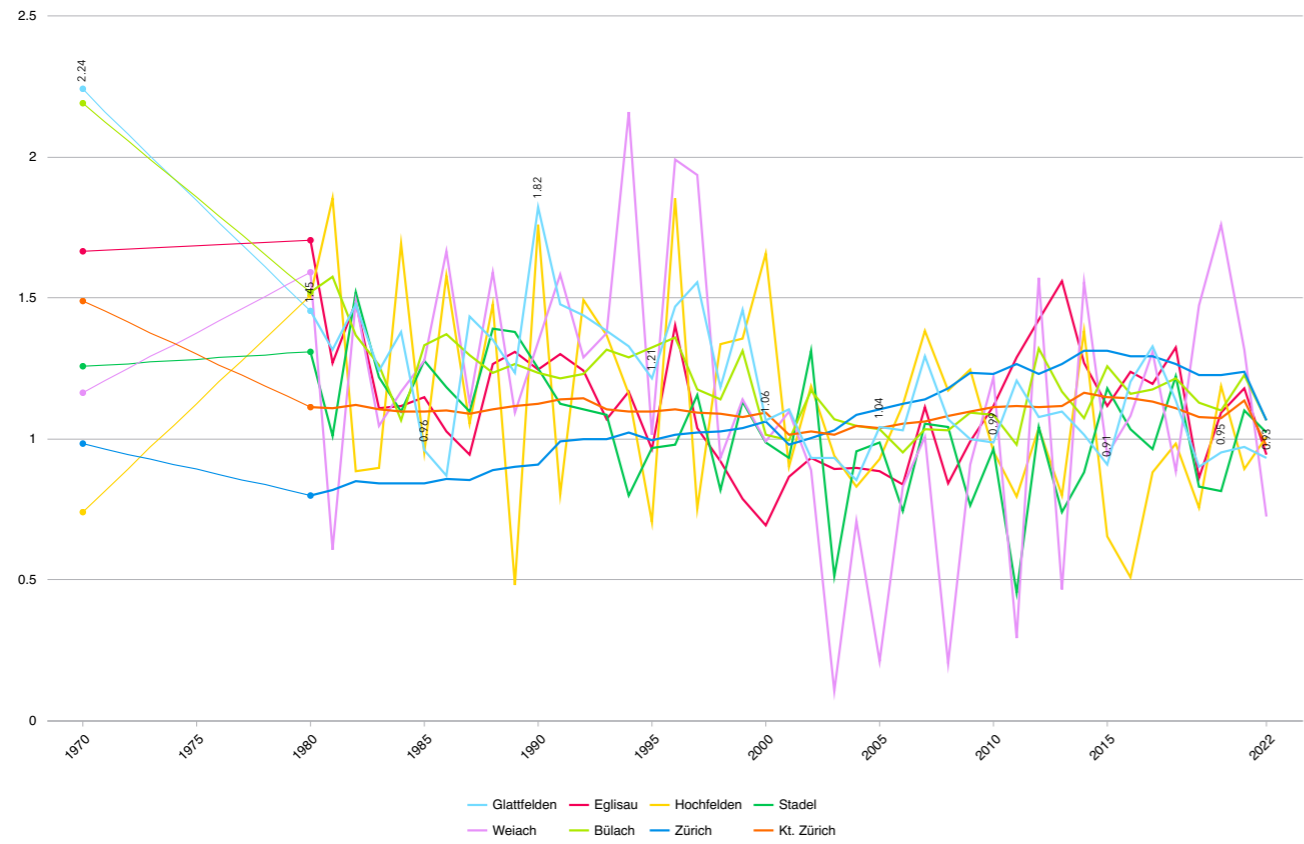
Quelle: Glattfelden (Stat. Amt KTZH), ECKDATEN Prognose SJ 2023/24

Entwicklung der 0–15-Jährigen Einwohner:innen: PE Zwidlen

Glattfelden, PE Zwidlen - Anzahl Einwohner:innen und Jahrgangsrößen

Stufen	Bisherige Entwicklung														Heute	Prognose													
	13/14	14/15	15/16	16/17	17/18	18/19	19/20	20/21	21/22	22/23	23/24	24/25	25/26	26/27	27/28	28/29	29/30	30/31	31/32	32/33	33/34	34/35	35/36	36/37	37/38	38/39			
0-Jährige	4	6	8	9	9	12	14	11	10	13	13	13	13	13	13	13	13	13	13	13	14	14	14	14	14	14			
1-Jährige	6	8	8	5	12	22	13	9	9	16	13	13	13	13	13	14	14	14	14	14	14	14	14	14	14	14			
2-Jährige	6	8	7	9	5	11	22	14																					

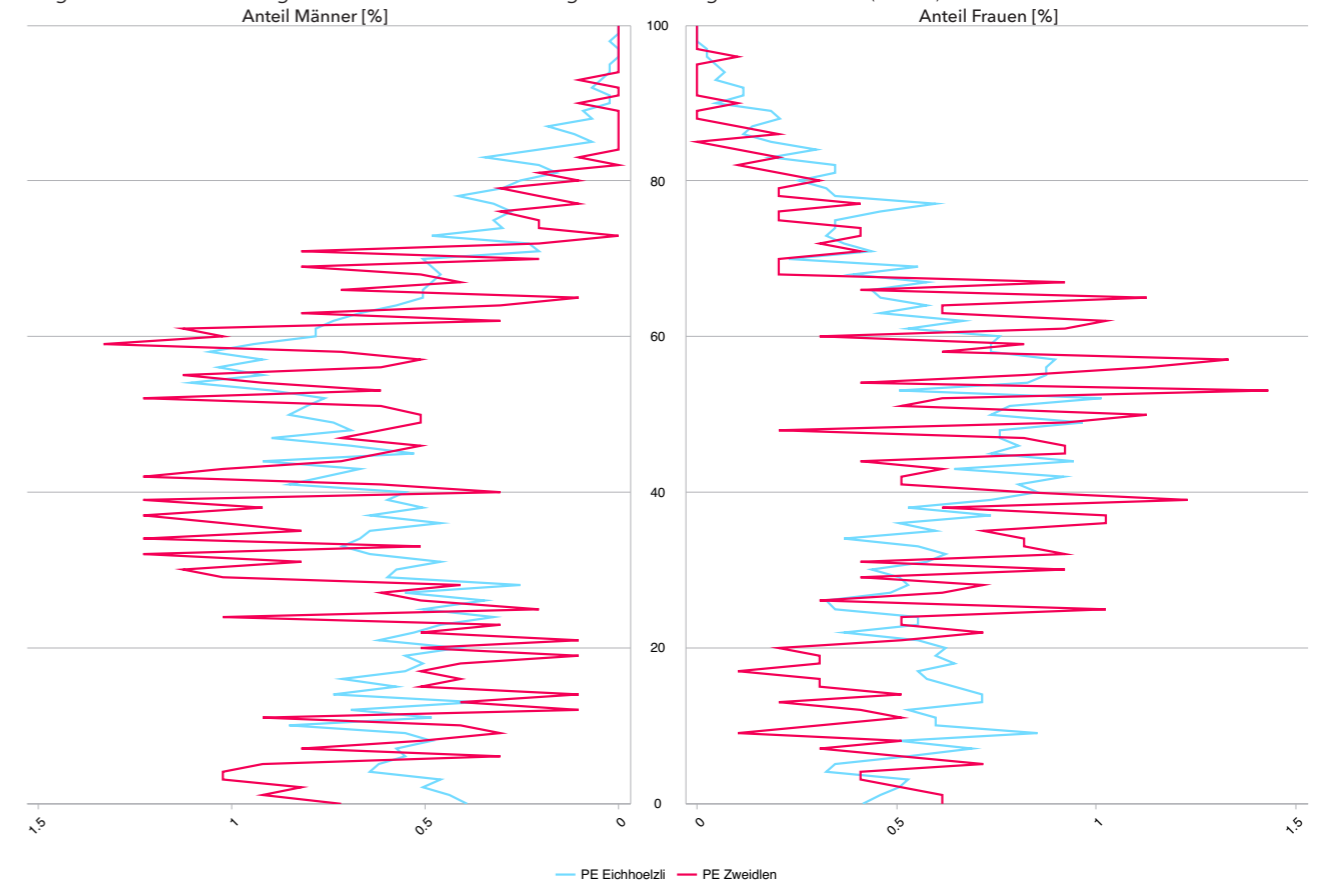
Geburtenrate im Vergleich



Eckdaten.ch

Quelle: BFS (BEVNAT)

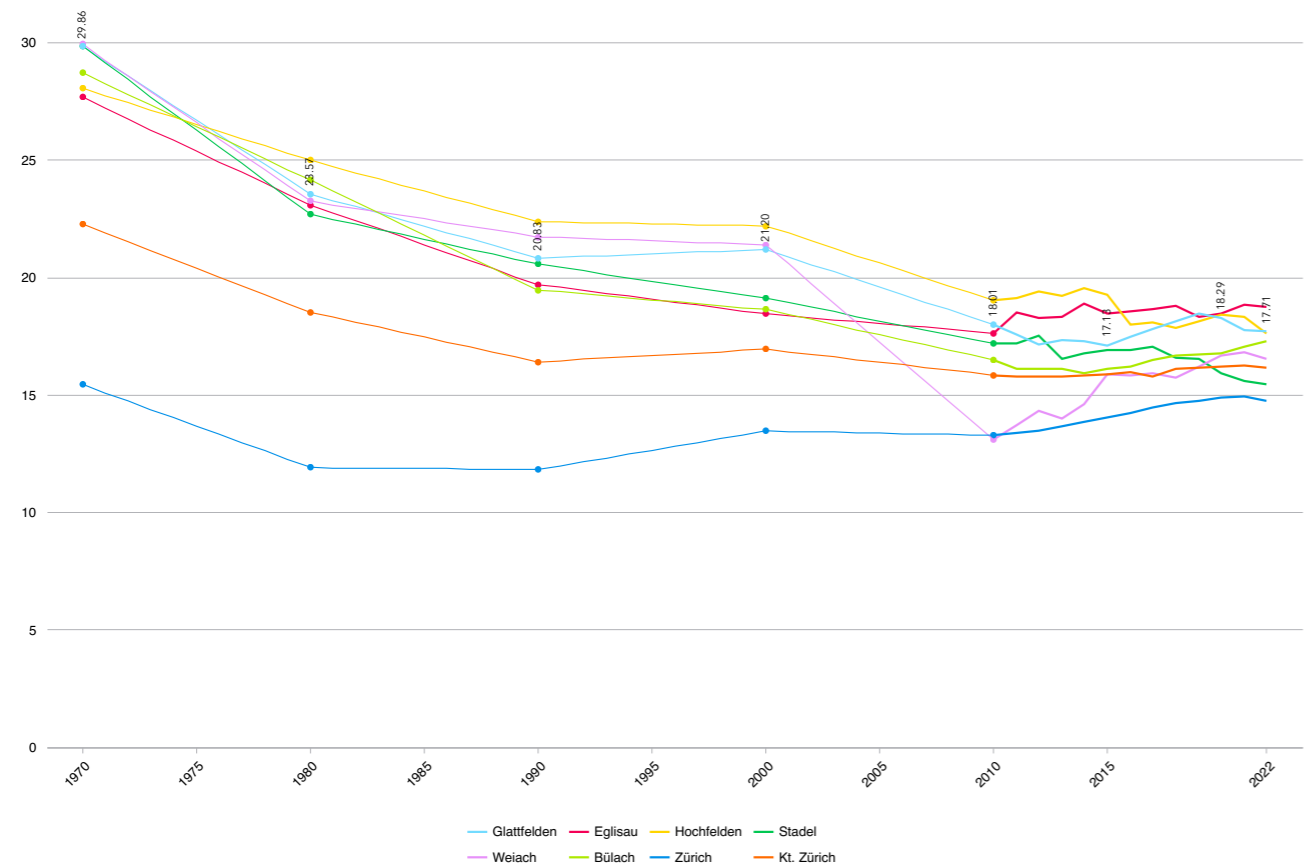
Demografie der 0-100-Jährigen Stand 30.6.2023 im Vergleich der Prognoseeinheiten (relativ)



Eckdaten.ch

Quelle: Glattfelden (Stat. Amt KTZH)

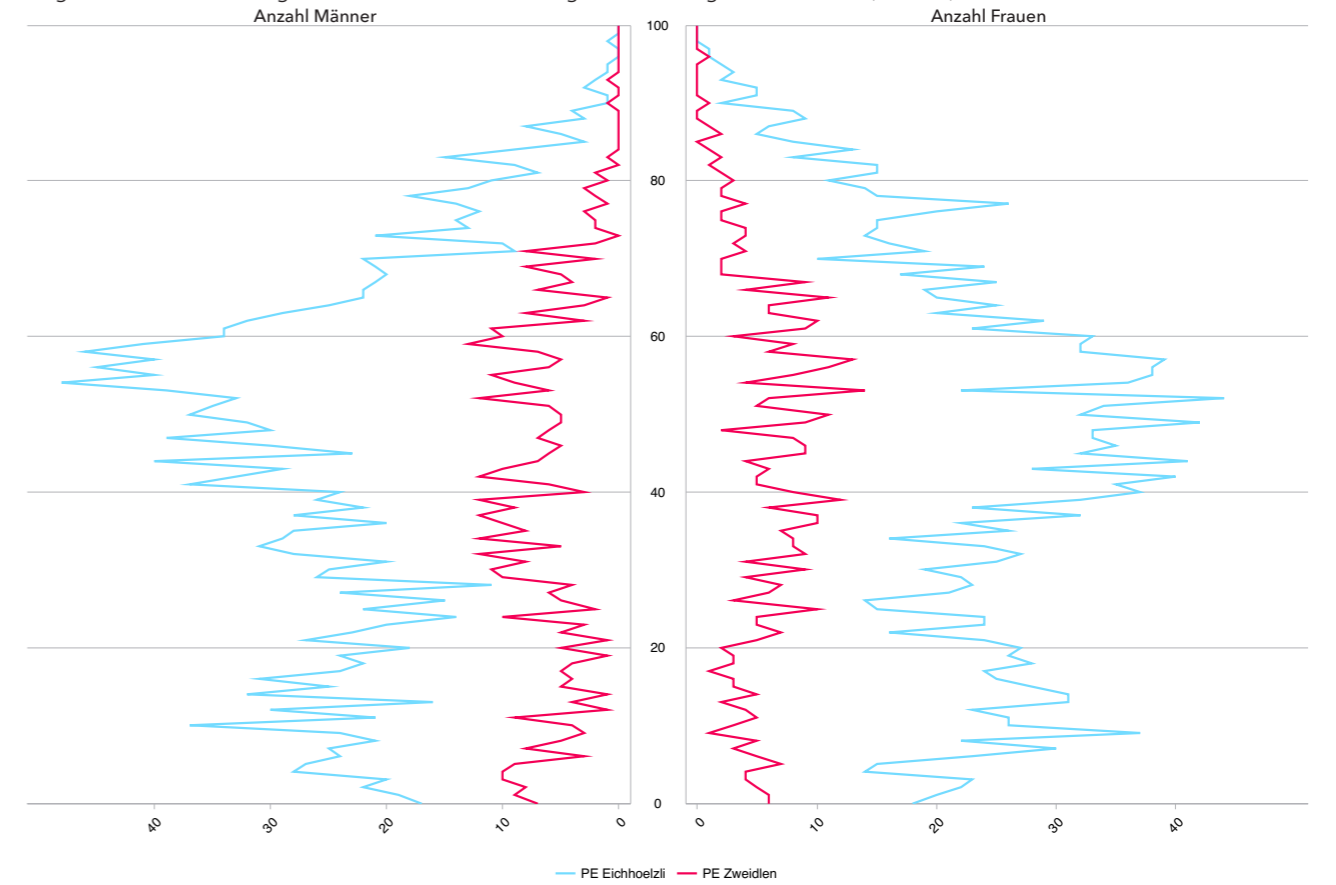
0-15-Jährige-Rate im Vergleich



Eckdaten.ch

Quelle: BFS (VZ), BFS (STATPOP)

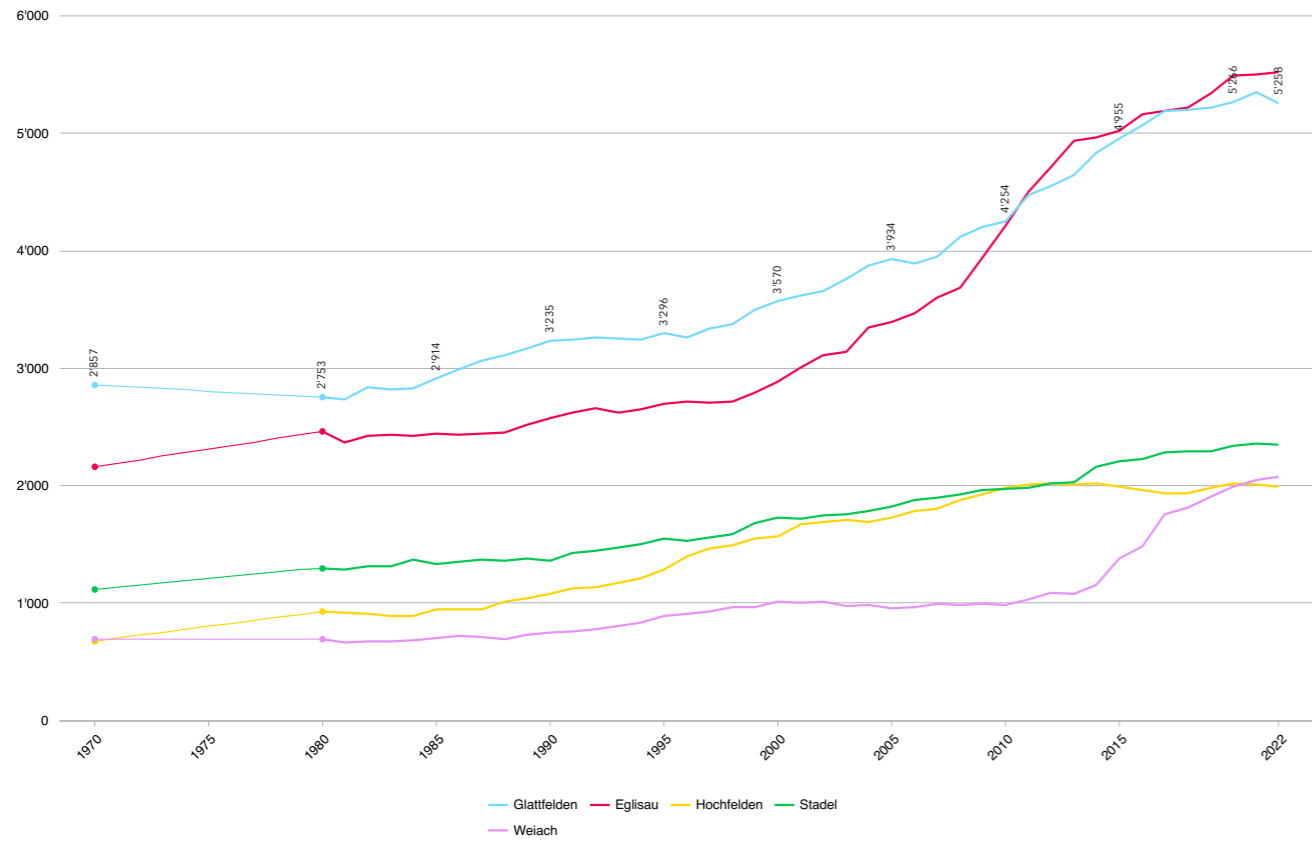
Demografie der 0-100-Jährigen Stand 30.6.2023 im Vergleich der Prognoseeinheiten (absolut)



Eckdaten.ch

Quelle: Glattfelden (Stat. Amt KTZH)

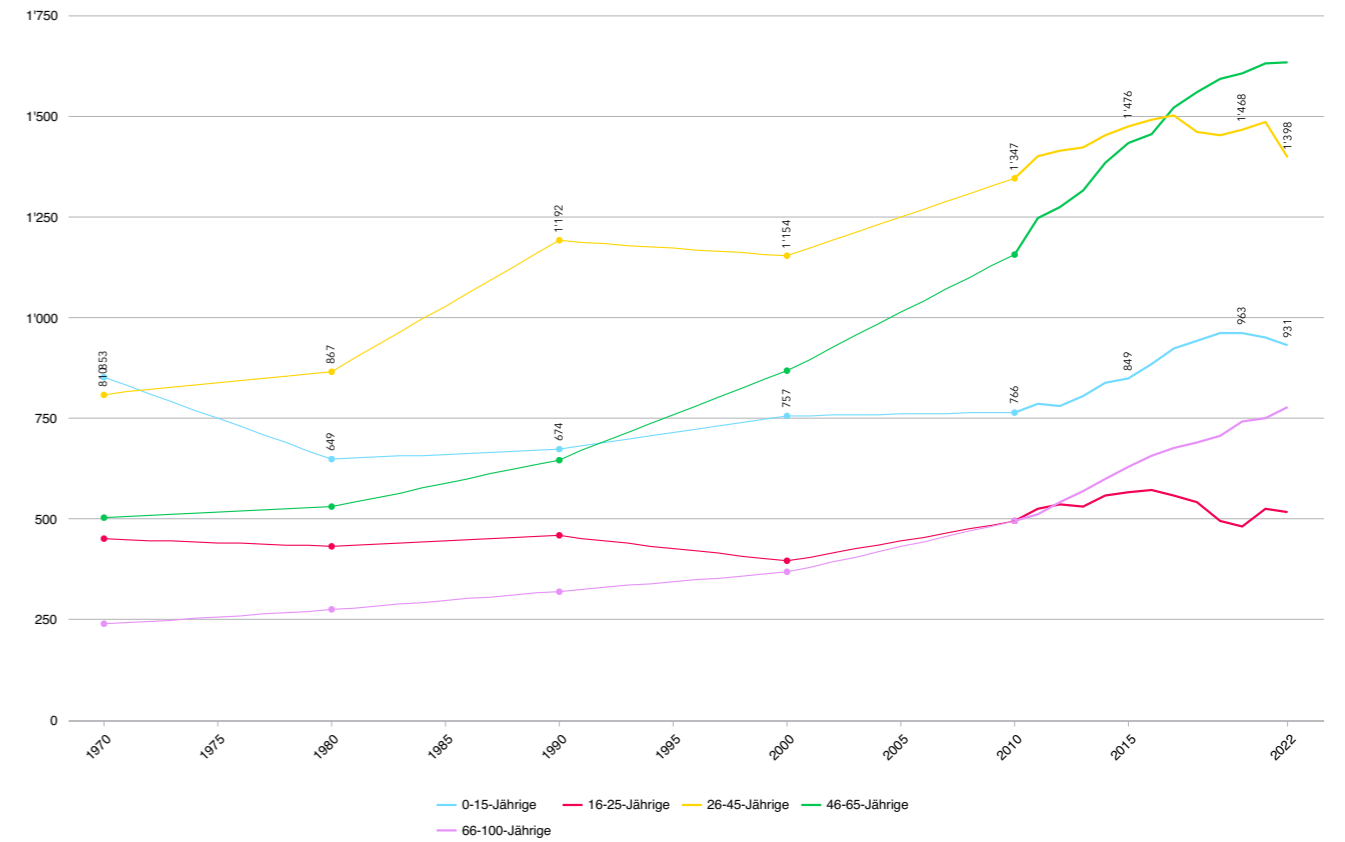
Bevölkerungsentwicklung



Eckdaten.ch

Quelle: BFS (STATPOP ESPOP), BFS (ESPOP), BFS (VZ), BFS (STATPOP)

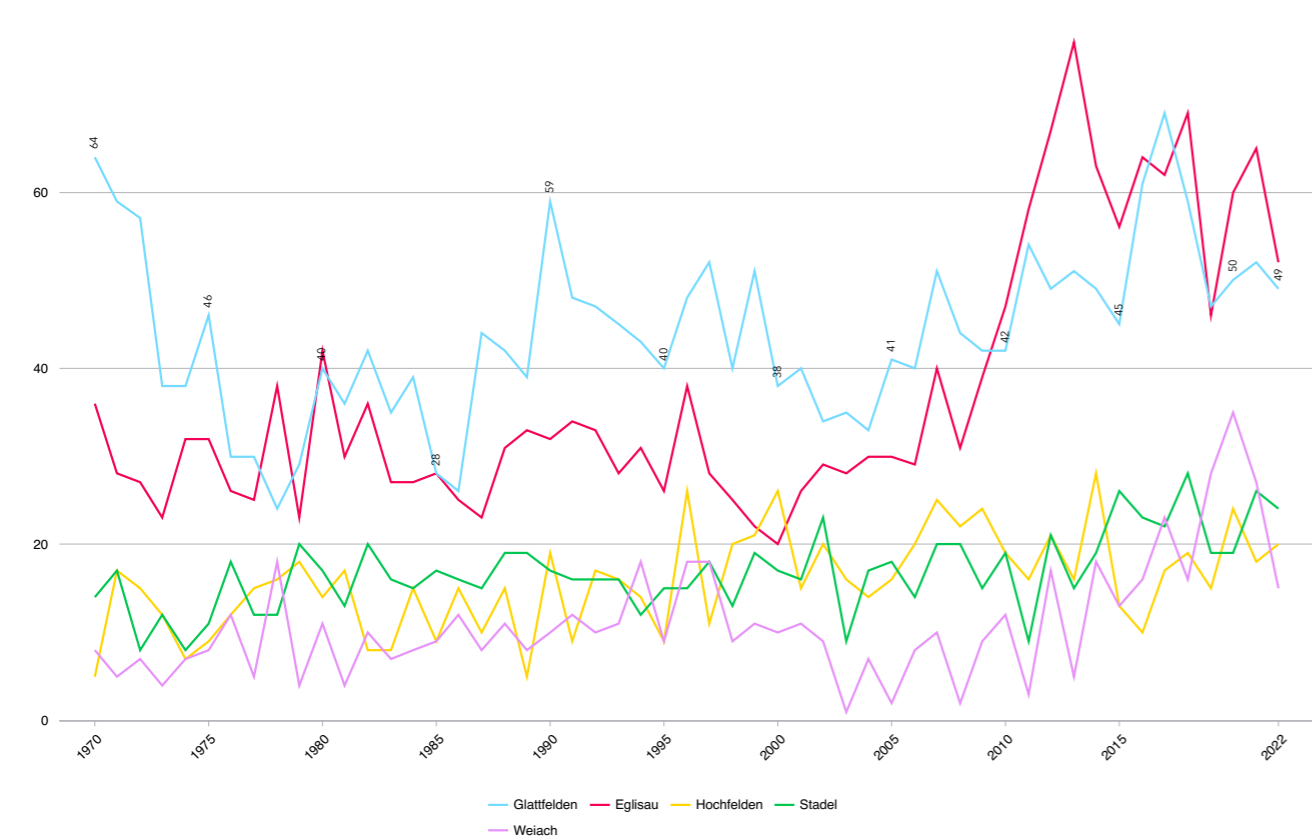
Altersgruppen absolut



Eckdaten.ch

Quelle: BFS (VZ), BFS (STATPOP)

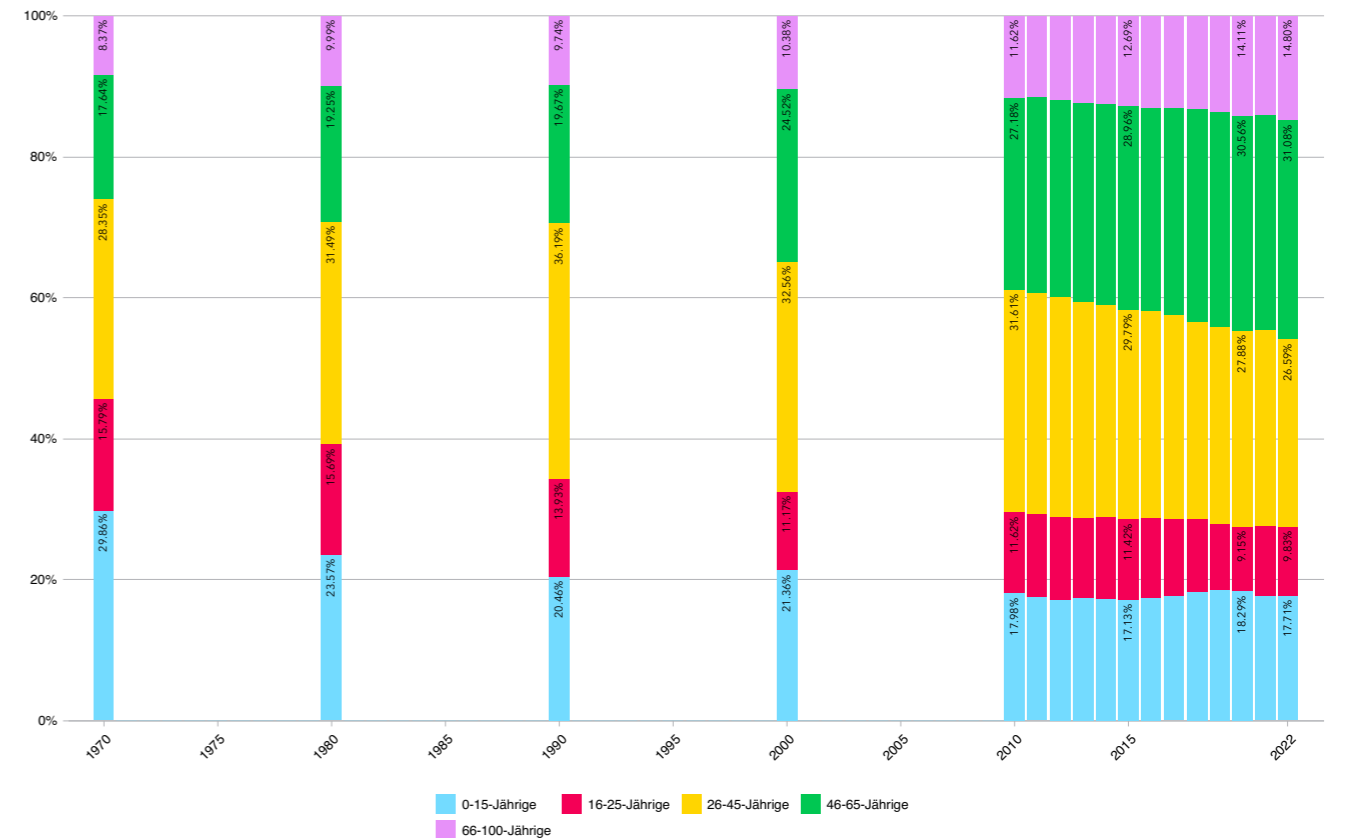
Geburtenentwicklung



Eckdaten.ch

Quelle: BFS (BEVNAT)

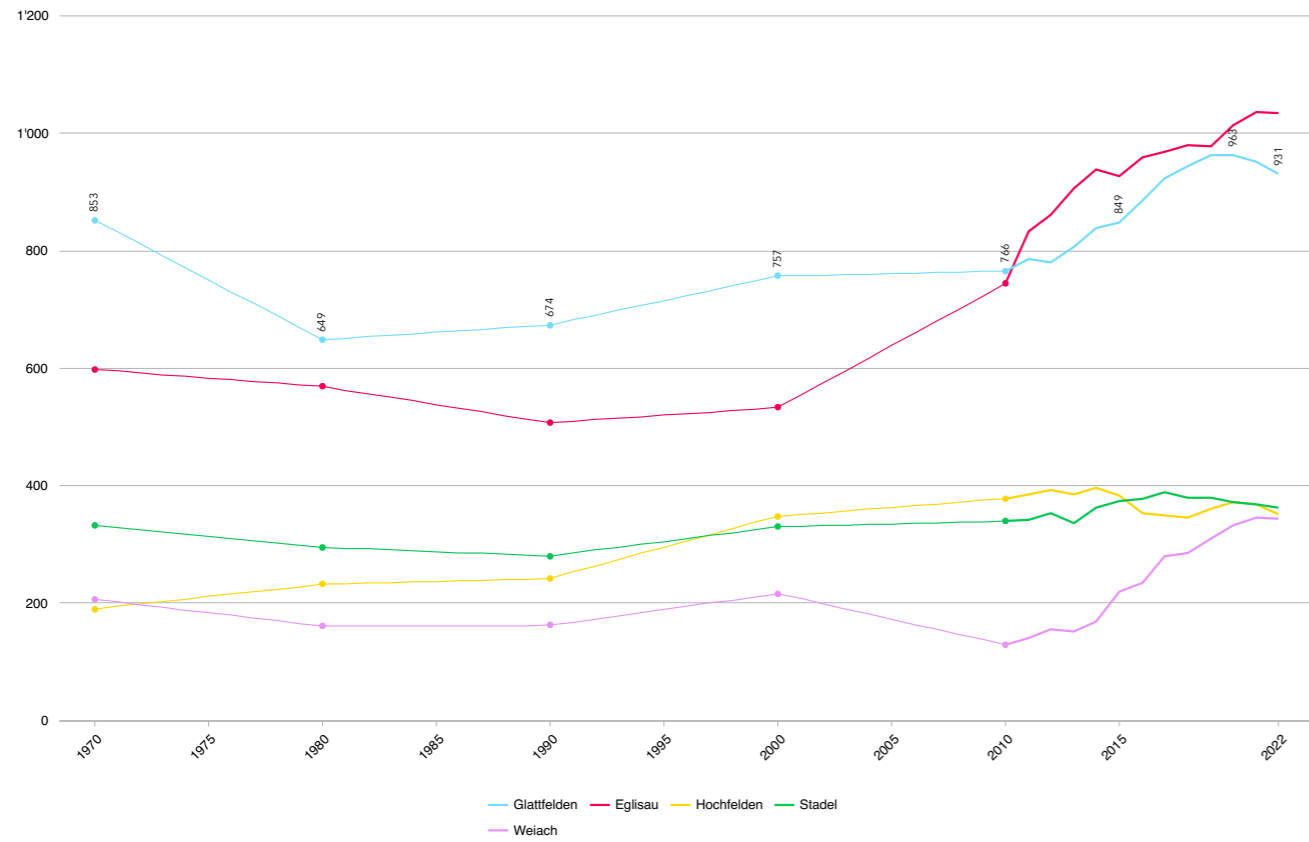
Altersgruppen relativ



Eckdaten.ch

Quelle: BFS (VZ), BFS (STATPOP)

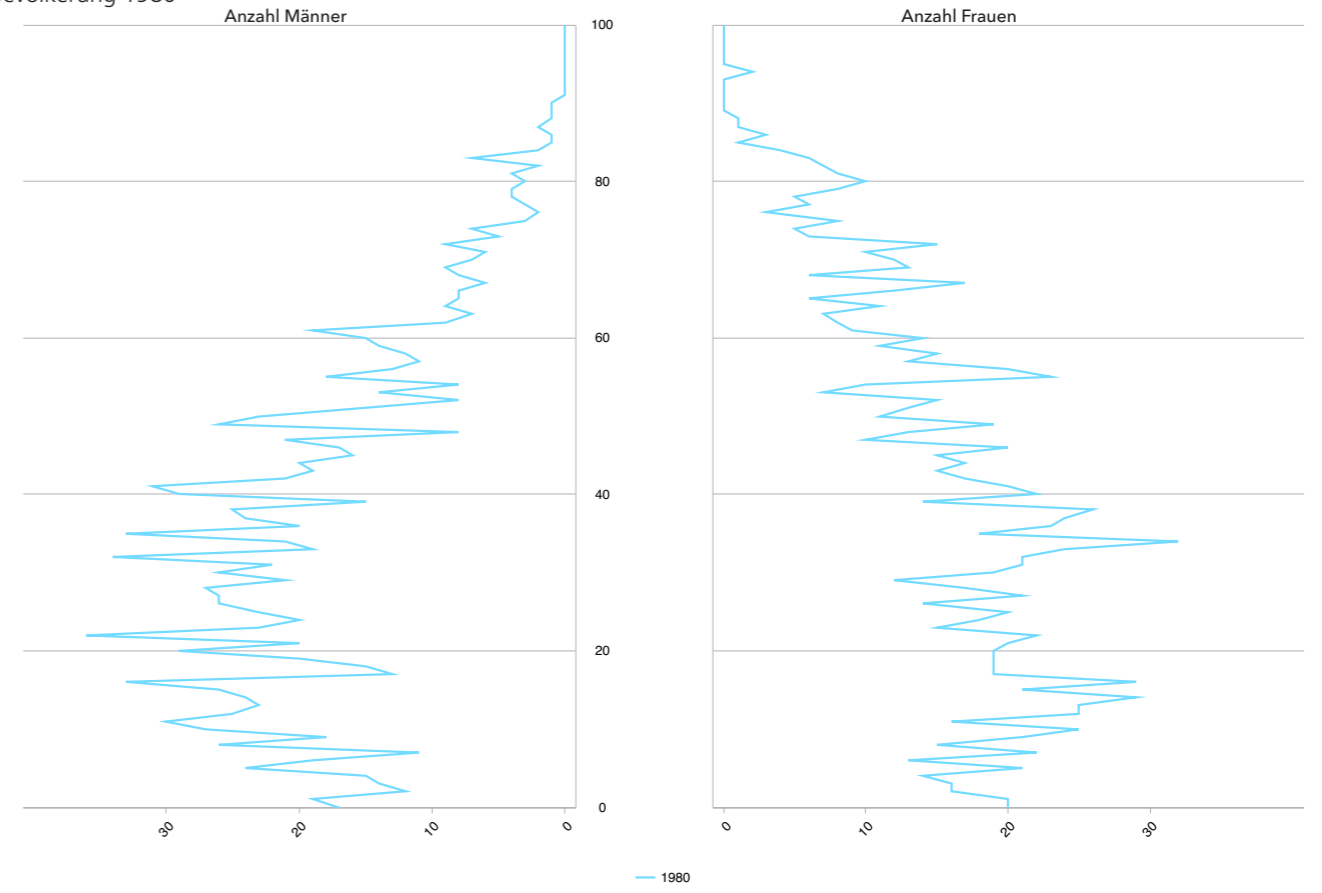
0-15-Jährige



Eckdaten.ch

Quelle: BFS (VZ), BFS (STATPOP)

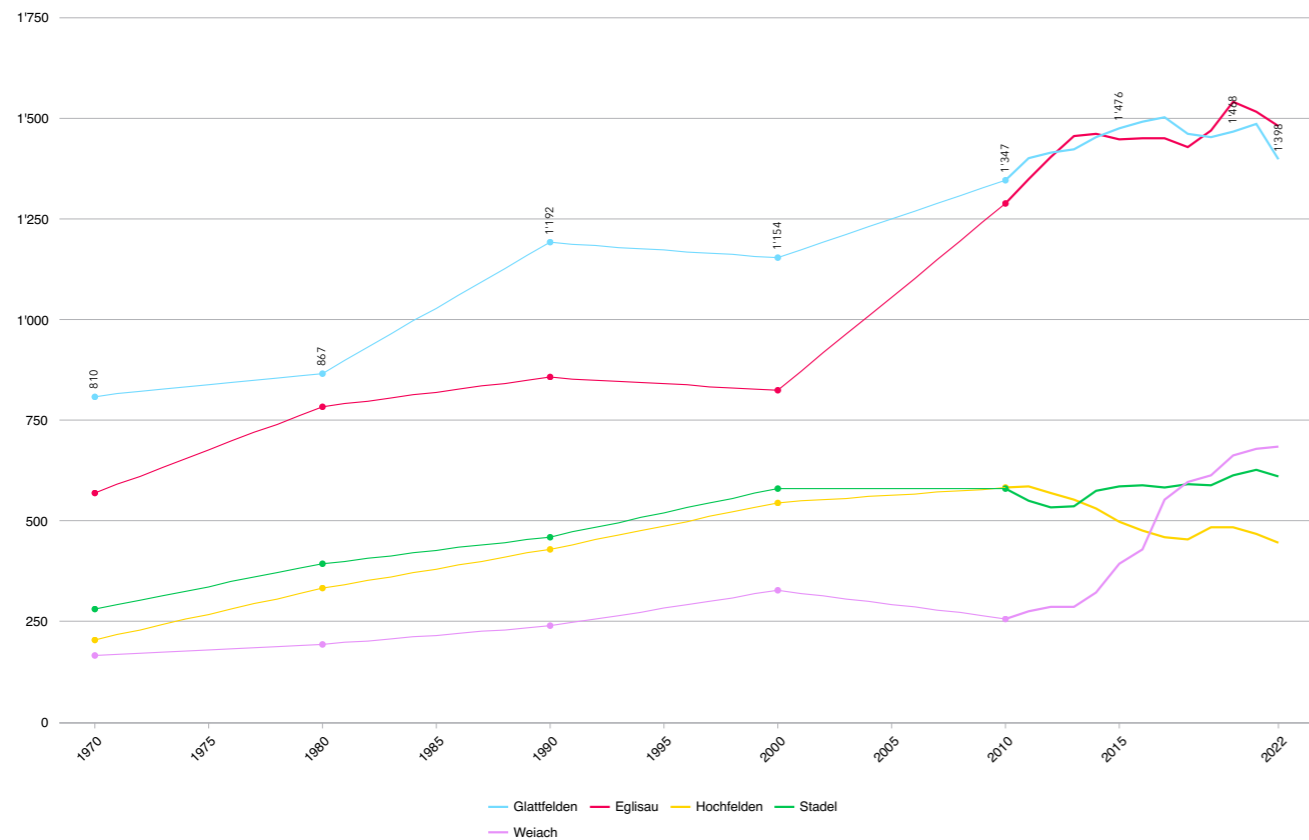
Bevölkerung 1980



Eckdaten.ch

Quelle: BFS (VZ)

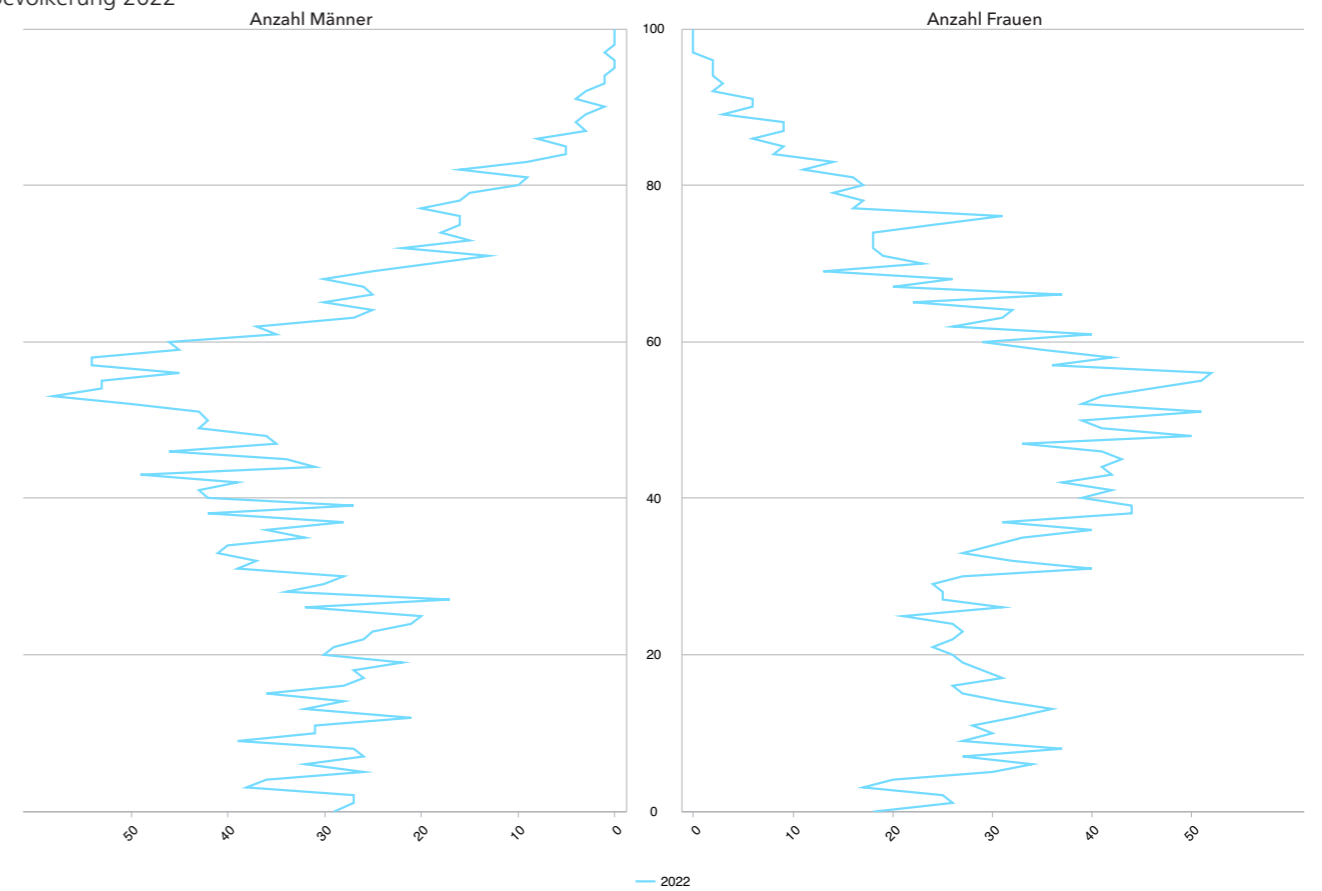
26-45-Jährige



Eckdaten.ch

Quelle: BFS (VZ), BFS (STATPOP)

Bevölkerung 2022



Eckdaten.ch

Quelle: BFS (STATPOP)

5.3 Wohnbautätigkeit

Die Wohnbautätigkeit in der Gemeinde Glattfelden wurde anhand unserer Raubeobachtung analysiert und auf die Prognoseeinheiten verteilt. In den Jahren 1980 bis 2022 wurden in der Gemeinde Glattfelden im Durchschnitt 36 Wohneinheiten pro Jahr neu erstellt. Wir gehen von der Annahme aus, dass die künftige Wohnbau-Entwicklung aufgrund der Bauzonenkapazitäten sowie der Siedlungserneuerung/-verdichtung (Erfahrungswerte) bei total rund 480 Wohneinheiten innert 15 Jahren liegt. Diese Wohnbautätigkeit wird ungemindert durch den Wahrscheinlichkeitsfaktor 100% (effektives Eintreffen der Annahme) gerechnet und anteilmässig auf die drei Prognoseeinheiten verteilt.

In Glattfelden wird mit 0.38 Kinder pro Wohneinheit gerechnet, dies entspricht der aktuellen durchschnittlichen Wohnungsbelegung der Gemeinde. Dieser Wert ist in Glattfelden seit 2010 stabil. Der Wert wird als ausgleichender Faktor für Veränderungen im Zu-Weg-Umzugsverhalten, in der Familien- und Gesellschaftsform, im Wohnraumbedarf pro Person, in der Wohneigentumsform, in der Einkommens- und Vermögenssituation und in weiteren heute noch Unbekannten eingesetzt.

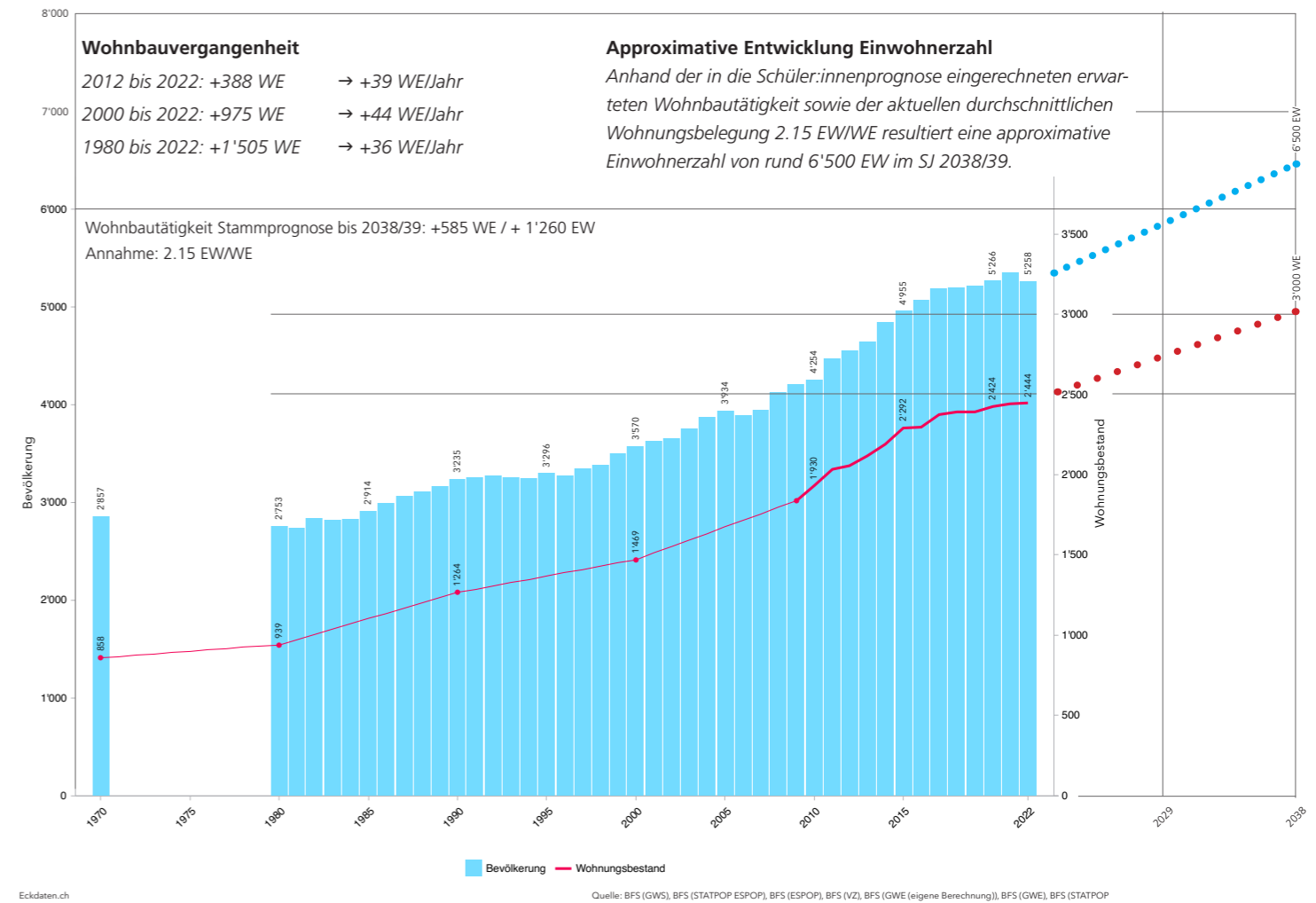
Pro Wohneinheit rechnen mit 2.15 Einwohner:innen. Dies entspricht ebenfalls der aktuellen durchschnittlichen Wohnungsbelegung der Gemeinde. Auch dieser Wert ist in Glattfelden seit 2010 stabil.

Kinder in Neuüberbauungen

Wir schätzen die PE Eichhölzli und PE Zweidlen als klassische Verdichtungsgebiete ein. Die Anzahl Kinder in Neuüberbauungen wird daher mit folgendem Verteilschlüssel auf die Altersgruppen verteilt:

	"Verdichtungsgebiet"
0-Jährige	siehe 0-Jährige und Geburtenentwicklung
1-Jährige	60% pro Jahr
2-Jährige	
3-Jährige	
4-Jährige	
KG1	20% pro Jahr
KG2	
PS 1	20% pro Jahr
PS 2	
PS 3	
PS 4	
PS 5	-
PS 6	
Sek 1	-
Sek 2	
Sek 3	

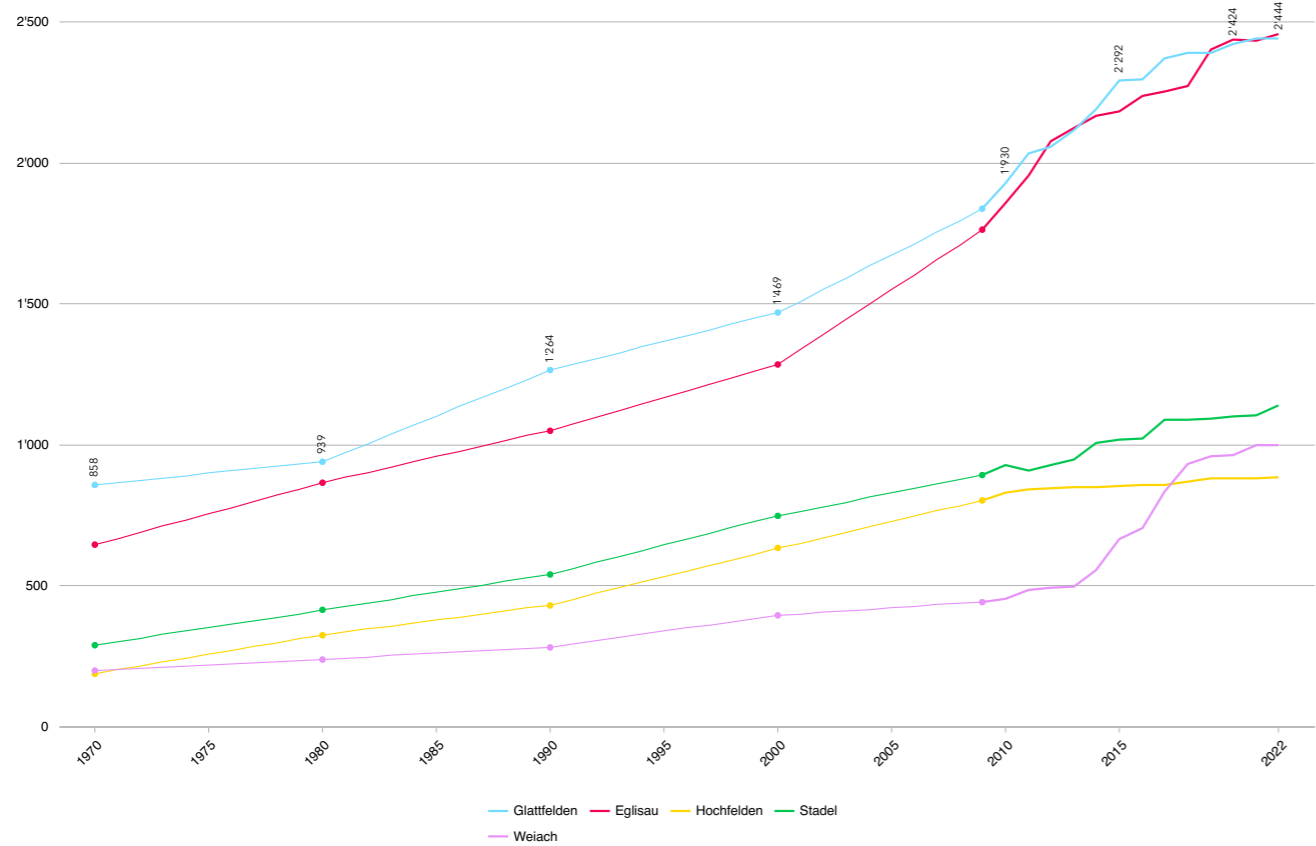
Wohnungsbestand und Wohnbautätigkeit Glattfelden



Wohnbautätigkeit Monitoring 2023/24

Prognoseeinheit	Fortschreibung / Projekt-Name	24/25 WE	25/26 WE	26/27 WE	27/28 WE	28/29 WE	29/30 WE	30/31 WE	31/32 WE	32/33 WE	33/34 WE	34/35 WE	35/36 WE	36/37 WE	37/38 WE	38/39 WE	Real. / netto	Total WE	K/WE	Total Kinder
		32	32	32	32	32	32	32	32	32	32	32	32	32	32					
PE Eichhölzli	Fortschreibung	32	32	32	32	32	32	32	32	32	32	32	32	32	32	32	100%	480	0.38	182
PE Zweidlen	Fortschreibung	7	7	7	7	7	7	7	7	7	7	7	7	7	7	7	100%	105	0.38	40
Glattfelden	Total	39	39	39	39	39	39	39	39	39	39	39	39	39	39	39		585		222
		234 WE, 39 WE/Jahr							351 WE, 39 WE/Jahr											

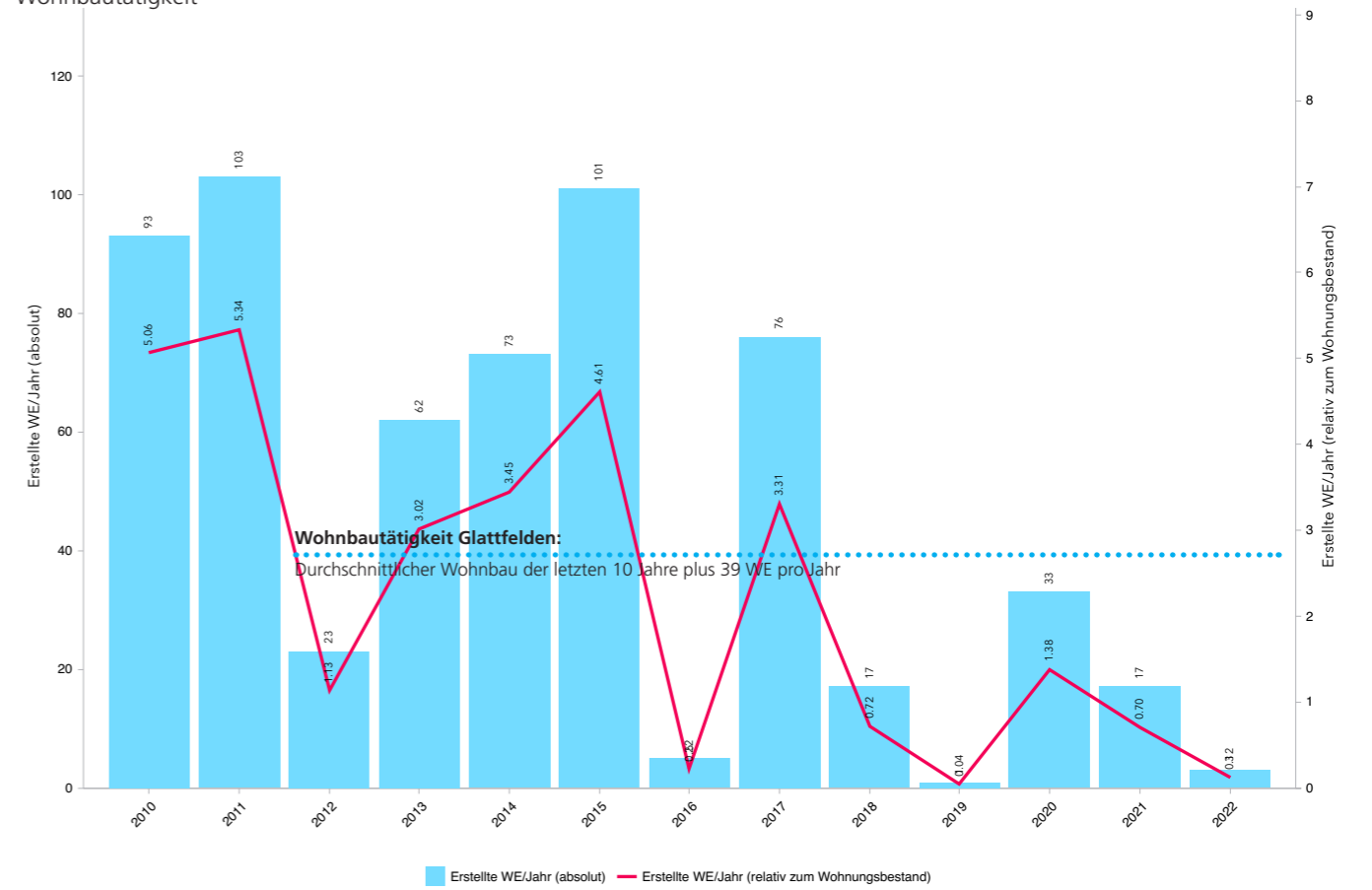
Wohnungsbestand



Eckdaten.ch

Quelle: BFS (GWS), BFS (GWE (eigene Berechnung)), BFS (GWE)

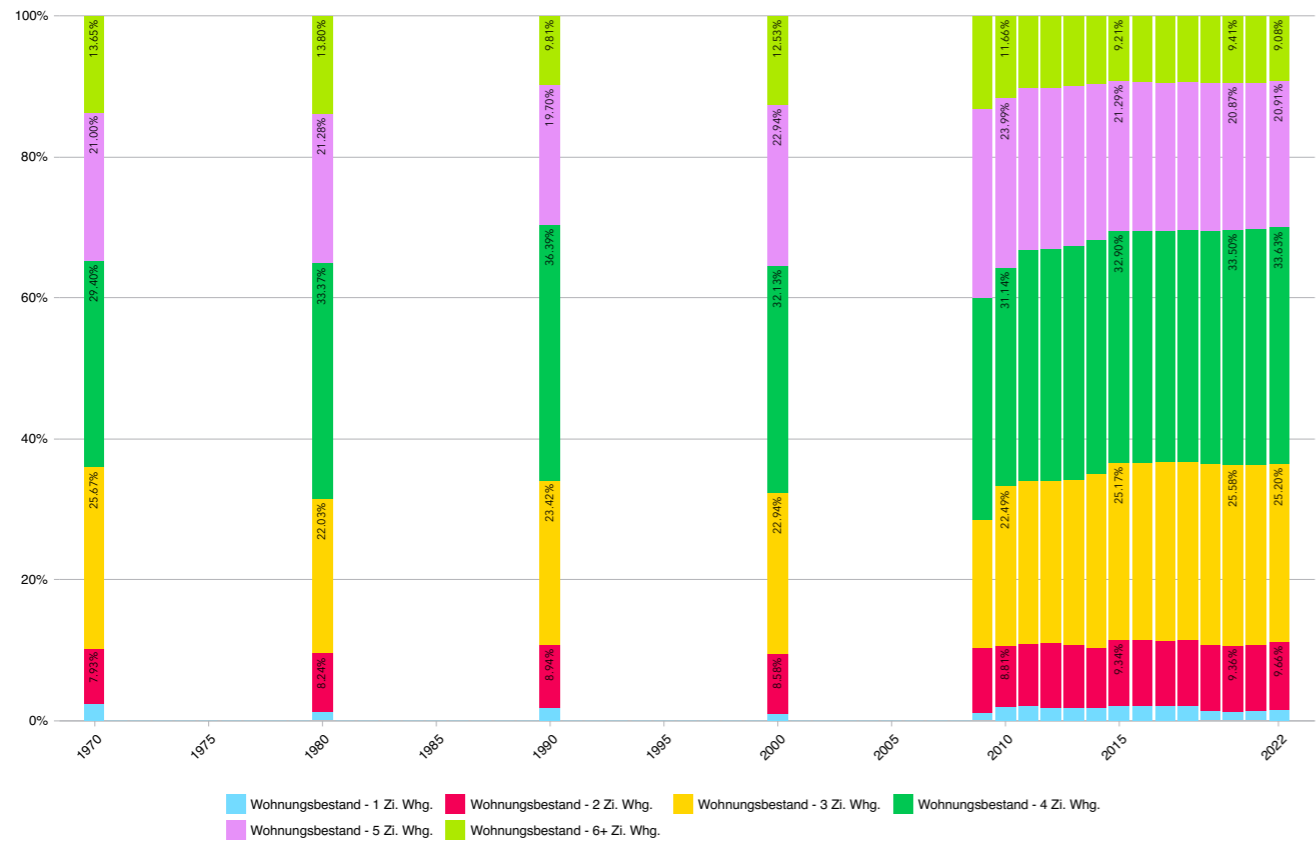
Wohnbautätigkeit



Eckdaten.ch

Quelle: BFS (GWS)

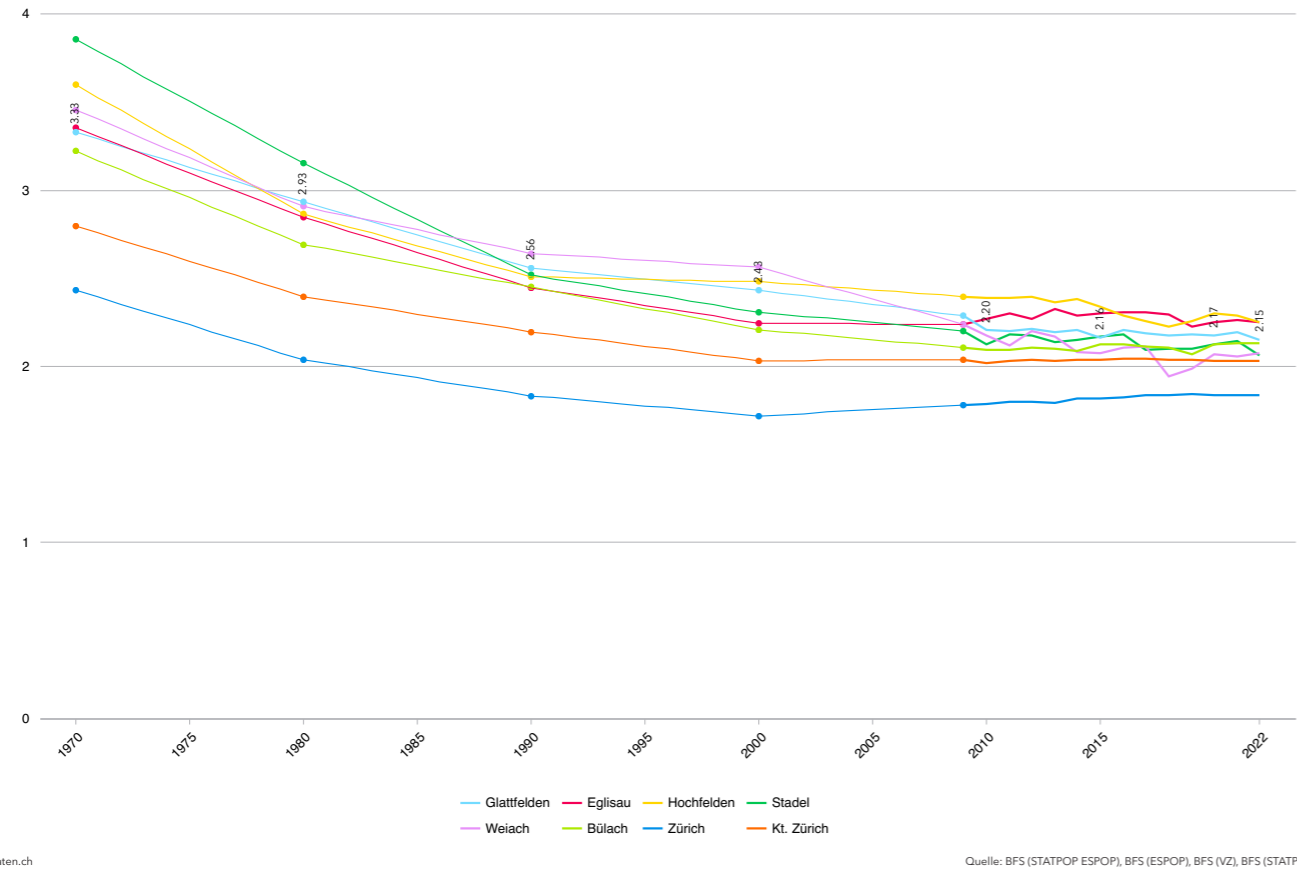
Wohnungsbestand nach Grösse



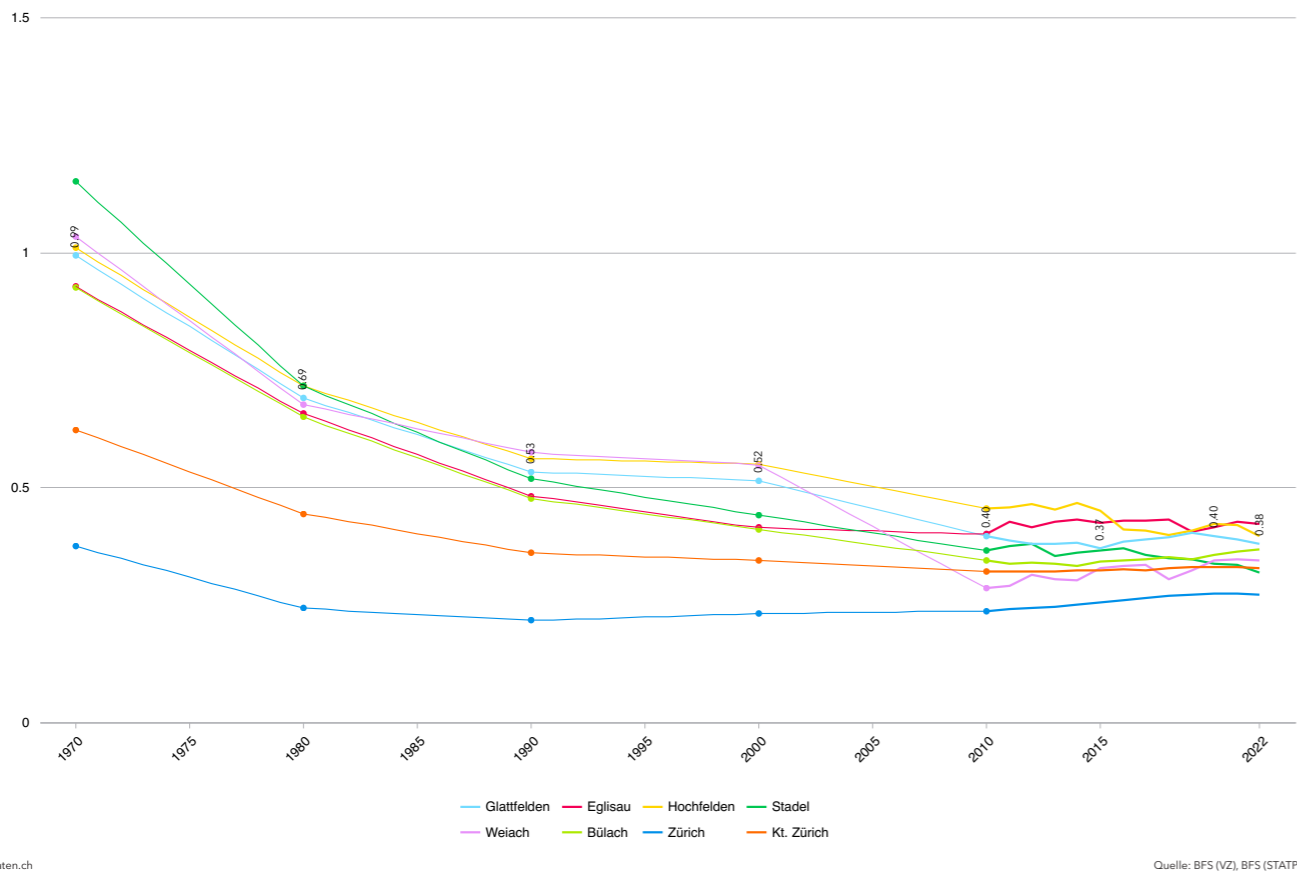
Eckdaten.ch

Quelle: BFS (GWS), BFS (GWE (eigene Berechnung)), BFS (GWE)

Einwohner:innen pro Wohneinheit



0–15-Jährige pro Wohneinheit



5.4 Zu-/Wegzug im Wohnbaubestand

Der Zu-/Wegzug wird anhand der Beobachtung der Bevölkerungsentwicklung 0–15-Jährige eruiert. Analysiert wird die Veränderung der Jahrgangszahlen in Bezug zu den Vorjahren unter Abzug des Zuzugs aus der Wohnbautätigkeit. Der Zu-/Wegzug wird mit folgendem Verteilschlüssel auf die Altersgruppen verteilt:

	Glattfelden
1-Jährige	-0.70%
2-Jährige	
3-Jährige	
4-Jährige	
KG1	-0.95%
KG2	
PS 1	+/-0.00%
PS 2	
PS 3	
PS 4	0.40%
PS 5	
PS 6	
Sek 1	1.20%
Sek 2	
Sek 3	

Entwicklung der Jahrgangsgrößen im Vergleich



5.5 Regelklassenquote

Die Regelklassenquote fasst die Abgänge in Privatschulen und den Übertritt ins Gymnasium zusammen und gibt den Prozentsatz der im Einzugsgebiet wohnenden Schüler:innen an, welche den Unterricht in einer Regelklasse besuchen.

	Glattfelden
KG1	96%
KG2	
PS 1	95%
PS 2	
PS 3	
PS 4	
PS 5	96%
PS 6	
Sek 1	85%
Sek 2	
Sek 3	80%

5.6 Klassengrössen

Bestehende Regelklassengrössen Schuljahr 2023/24

	Glattfelden	PE Eichhölzli	PE Zweidlen
KG1	22	22	26
KG2	17	18	15
PS 1	16	15	20
PS 2	18	19	12
PS 3	24	24	20
PS 4	21	22	18
PS 5	19	19	18
PS 6	22	24	16
Sek 1	19		
Sek 2	17		
Sek 3	18		

Regelklassengrössen 5-Jahres Schnitt

	Glattfelden	PE Eichhölzli	PE Zweidlen
KG1	20	20	22
KG2	20	20	20
PS 1	18	19	17
PS 2	21	22	18
PS 3	23	24	18
PS 4	22	23	18
PS 5	22	23	16
PS 6	22	23	16
Sek 1	19		
Sek 2	19		
Sek 3	20		

Zielwerte Regelklassengrössen

Der Treppeneffekt (Regelklassenbildung) bedingt Spielraum zu den kantonalen Vorgaben der maximalen Klassengrösse. Es wird davon ausgegangen, dass im Schulalltag nicht die maximal vorgegebene Klassengrösse geführt wird. Aufgrund von kleinen Schulstandorten (Herausforderung Klassenbildung) sowie Zu- und Wegzügen während dem Schuljahr sind Spielräume notwendig. In der Prognoserechnung werden die aktuellen Klassengrössen über einen Zeithorizont von 14 Schuljahren auf die Zielwerte, welche als realistische Durchschnitte betrachtet werden, angepasst.

Klassengrösse (Ziel) nach PE/Jahrgang	für alle PE
KG1	18
KG2	
PS 1	20
PS 2	
PS 3	
PS 4	
PS 5	
PS 6	
Sek A	18
Sek B	
Sek C	

Kanton Zürich		Einklassig	Mehrklassig
Maximale Klassengrösse	KG		21
<i>Volksschulverordnung: §21 -> Max. Klassengrösse §22 -> Massnahmen bei Überschreitung der Klassengrösse gemäss § 21 während längerer Zeit um mehr als drei Schülerinnen und Schüler</i>	PS	25	21
	Sek	25, A/B 23	23
		23, B/C 18	21
		18	16

Eckdaten App

Eckdaten App für iPad
im App Store von Apple

www.eckdaten.ch
info@eckdaten.ch

Kontakt

Céline Kamber , +41 44 545 30 12
celine.kamber@eckhaus.ch

Markus Pfyl, +41 44 545 30 14
markus.pfyl@eckhaus.ch

Eckhaus AG

Städtebau Raumplanung

Rousseaustrasse 10, 8037 Zürich
+41 44 545 30 10

www.eckhaus.ch