



Zonenplan

Massstab 1 : 5'000

Von der Gemeindeversammlung festgesetzt am 23. August 2016

Namens der Gemeindeversammlung

Der Gemeindepräsident

Die Gemeindegeschreiberin

Ernst Gassmann

Beatrice Wüthrich

Von der Baudirektion genehmigt am 21. April 2017

Für die Baudirektion

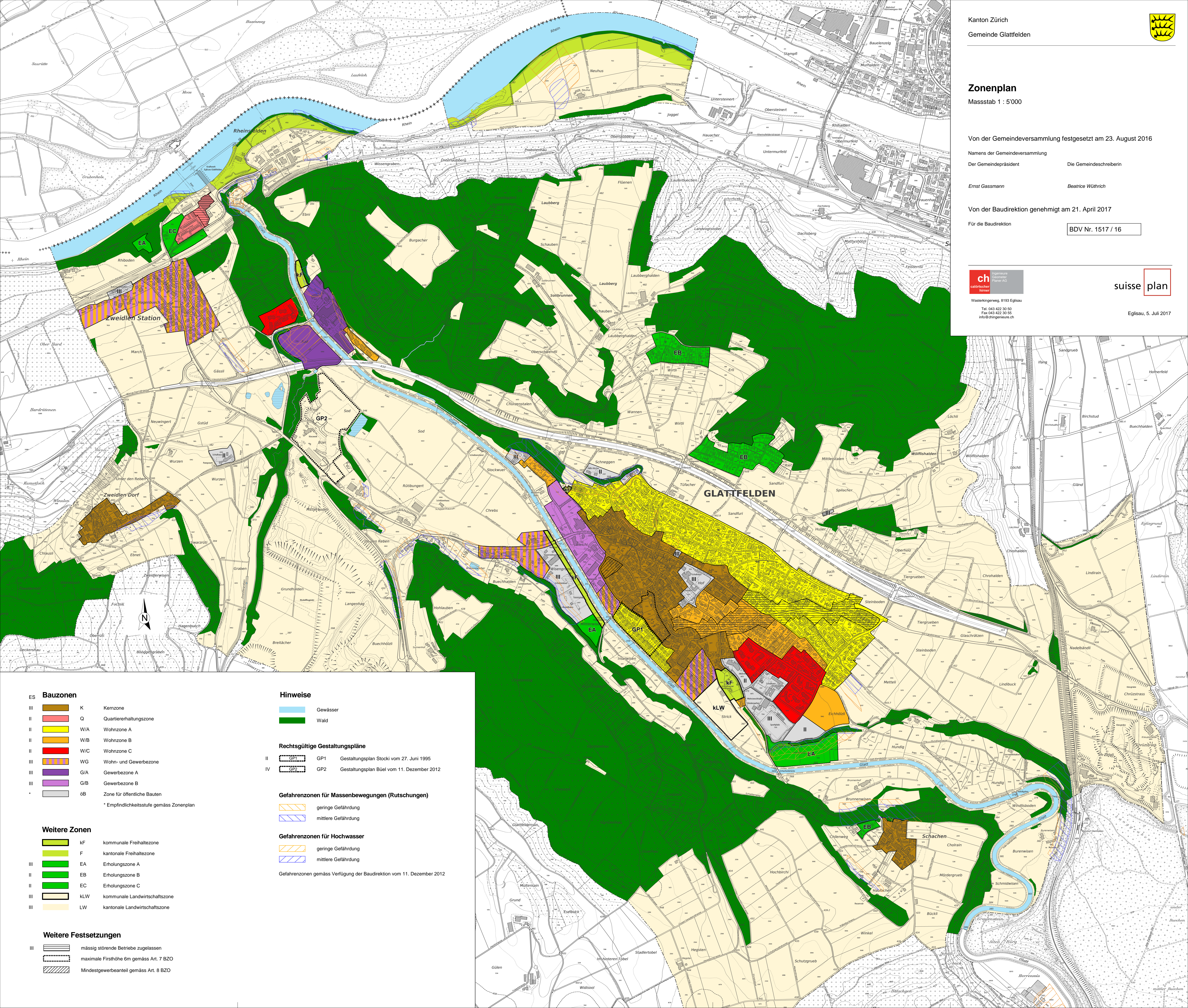
BDV Nr. 1517 / 16



Wasterkingweg, 8193 Eglisau
Tel. 043 422 30 80
Fax 043 422 30 95
info@chenneure.ch



Eglisau, 5. Juli 2017



- ES Bauzonen**
- III K Kernzone
 - II Q Quartierhaltungzone
 - II W/A Wohnzone A
 - II W/B Wohnzone B
 - II W/C Wohnzone C
 - III WG Wohn- und Gewerbezone
 - III G/A Gewerbezone A
 - III G/B Gewerbezone B
 - III 0B Zone für öffentliche Bauten
- * Empfindlichkeitsstufe gemäss Zonenplan

- Weitere Zonen**
- kF kommunale Freihaltezone
 - F kantonale Freihaltezone
 - III EA Erholungszone A
 - II EB Erholungszone B
 - II EC Erholungszone C
 - III KLW kommunale Landwirtschaftszone
 - III LW kantonale Landwirtschaftszone

- Weitere Festsetzungen**
- III mässig störende Betriebe zugelassen
 - maximale Firshöhe 6m gemäss Art. 7 BZO
 - Mindestgewerbeanteil gemäss Art. 8 BZO

Hinweise

- Gewässer
- Wald

Rechtsgültige Gestaltungspläne

- II GP1 Gestaltungsplan Stocki vom 27. Juni 1995
- IV GP2 Gestaltungsplan Büel vom 11. Dezember 2012

Gefahrenzonen für Massenbewegungen (Rutschungen)

- geringe Gefährdung
- mittlere Gefährdung

Gefahrenzonen für Hochwasser

- geringe Gefährdung
- mittlere Gefährdung

Gefahrenzonen gemäss Verfügung der Baudirektion vom 11. Dezember 2012